

2014

Produkte - Innovationen für Laufgänge



● **KARERA**

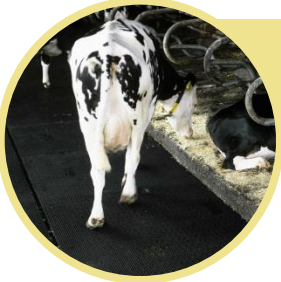
● **KURA**

● **pediKURA**

● **profiKURA**

● **VITA**

- Jürg Wiesendanger
- Tierwohl im Rinderstall
- ALB Hessen
- 16.10.2014



Melkroboter/Automatisation

Liegeboxenlaufstall

Anbindestall

Investitionskosten ↑

Zeit im Stall ↓

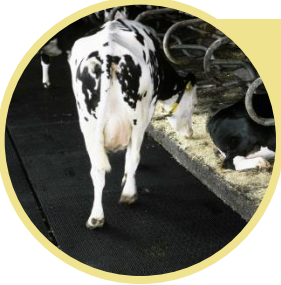
Kontakt zur einzelnen Kuh ↓

Bedeutung des Tierverhaltens ↑

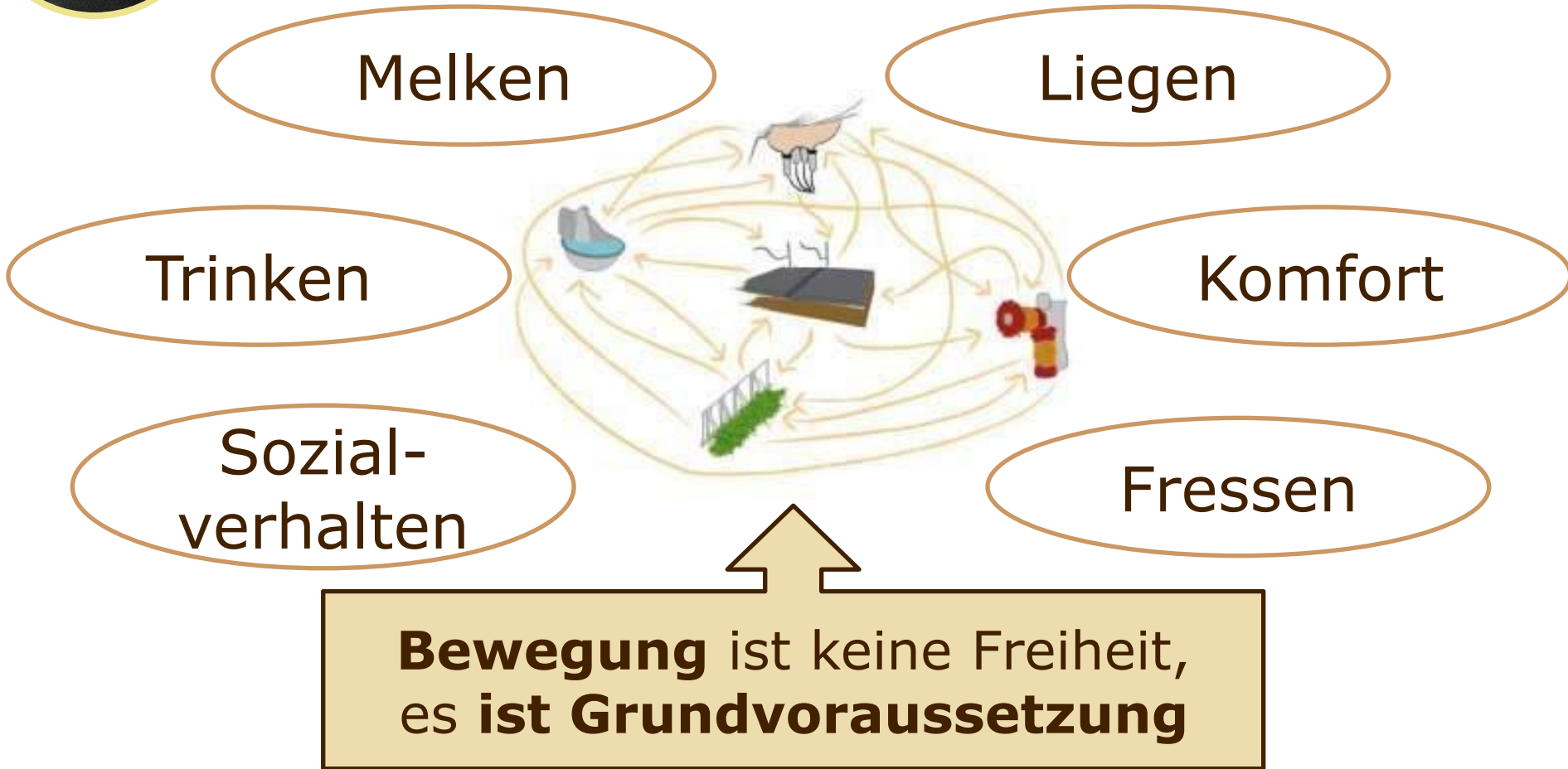
Bedeutung der Fortbewegung ↑ ↑

Extra Zeit für die Tierbeobachtung ↑ ↑





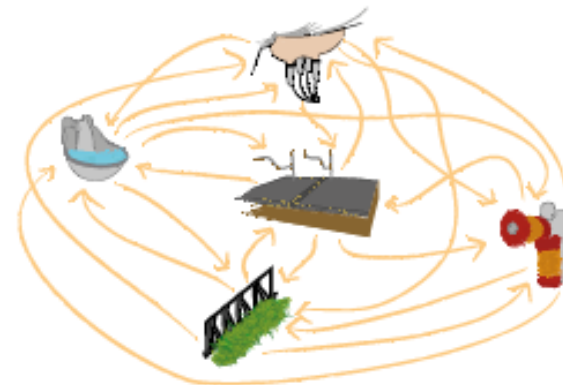
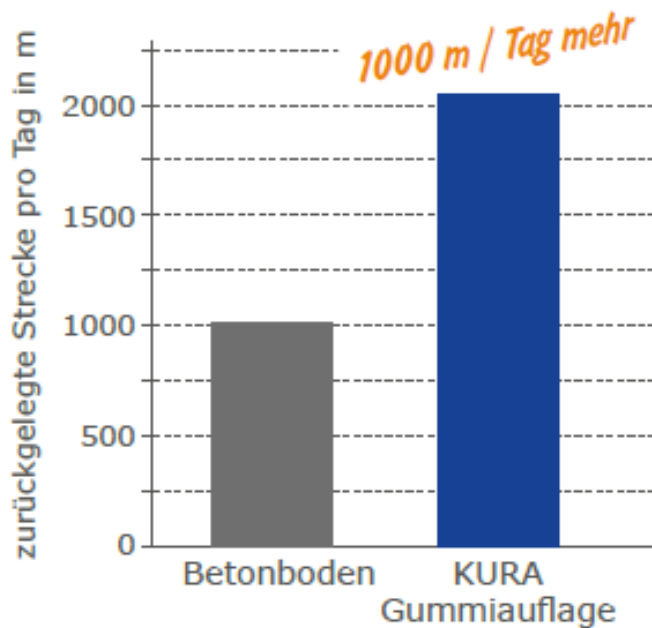
Produkte - Innovationen für Laufgänge





Produkte - Innovationen für Laufgänge

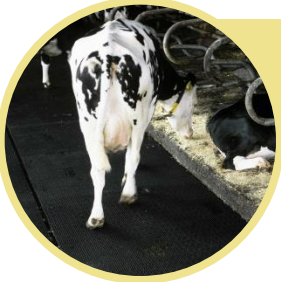
Zurückgelegte Wegstrecke



Wege im Stall

wesentlich höhere
Aktivität nach Einbau
von Gummiauflagen
auf der Lauffläche

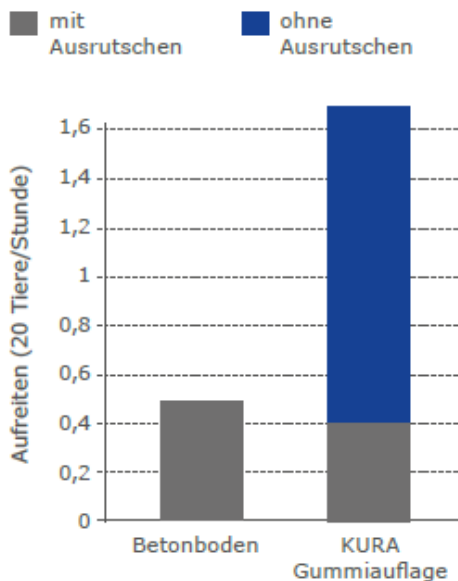
Quelle: Benz, B., 2002



Produkte - Innovationen für Laufgänge

Natürliches Tierverhalten – Wohlbefinden

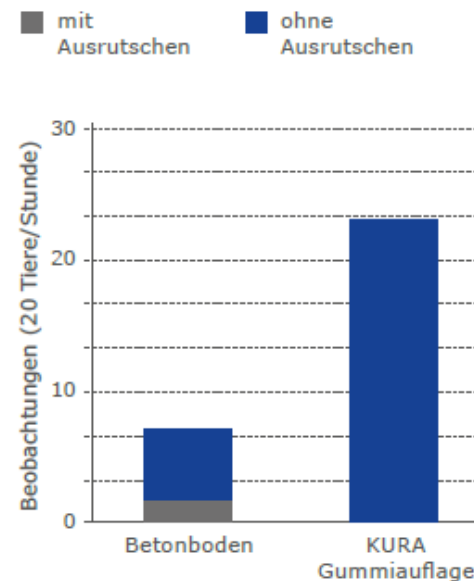
Aufreiten



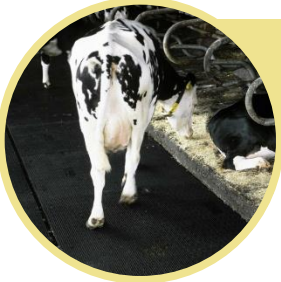
Aufreiten deutlich häufiger auf KURA
Ausrutschen auf Gummi beeinträchtigt die Tiere nicht

die Kühe fühlen sich sicher und haben Vertrauen in den KURA-Boden

Dreibeiniges Lecken



die Häufigkeit von dreibeinigem Lecken steigt deutlich



Produkte - Innovationen für Laufgänge

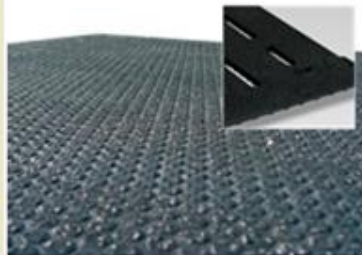
2002

KURA



2009

pediKURA



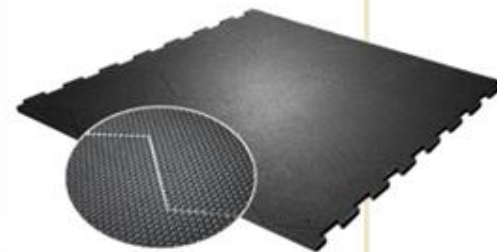
2013

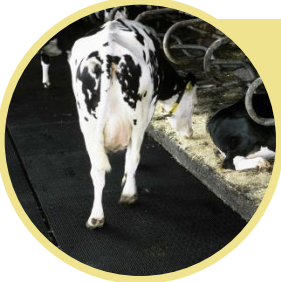
KARERA



2014

profiKURA

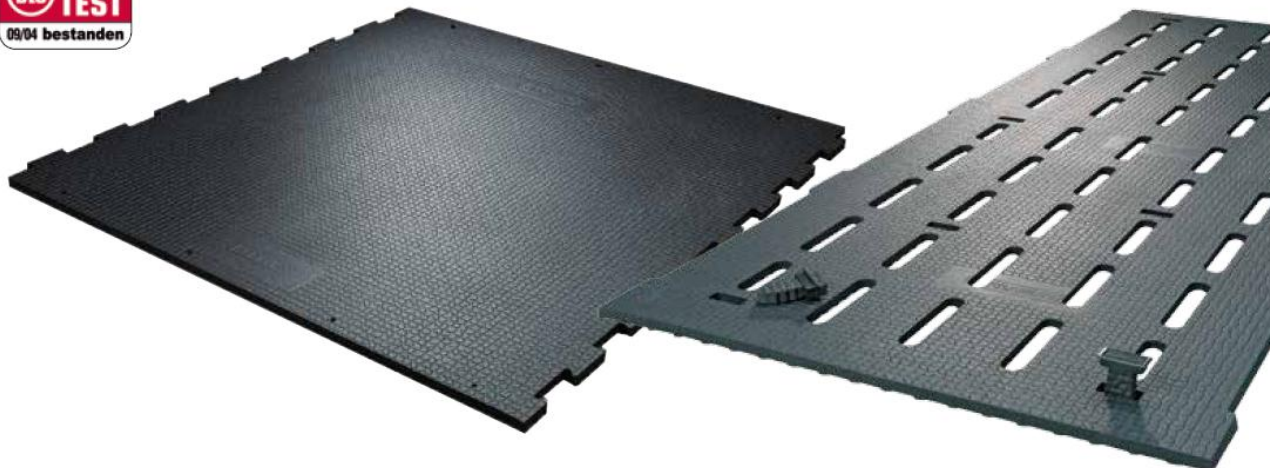




Produkte - Innovationen für Laufgänge

Die KURA-Matte

seit über 10 Jahren Maßstab
für exzellenten Laufkomfort



► Das flexible „Allround-Talent“

- spezielle Grip-Oberfläche für geprüfte Rutschsicherheit
- ideale Weichheit durch Noppenprofil an der Unterseite
- zahlreiche Varianten für verschiedenste Einsatzbereiche
- optional mit pediKURA®-Abriebzonen



rutschhemmende
Grip-Oberfläche

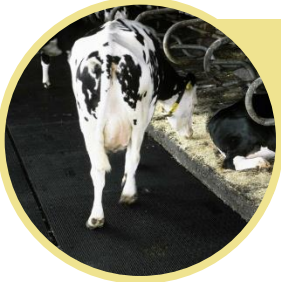


Noppenprofil für
ideale Weichheit



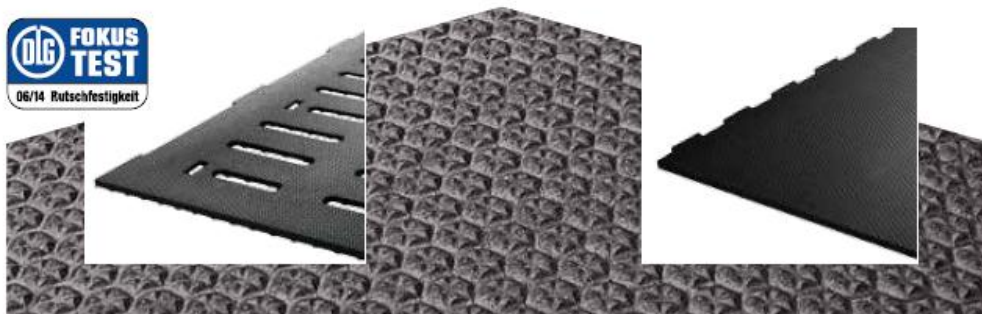
bewährtes KRAIBURG
Befestigungssystem:
extra stabil, abgerundet
und bündig mit der Matte





Produkte - Innovationen für Laufgänge

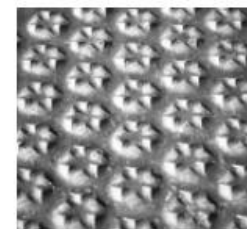
System KURA / pediKURA®



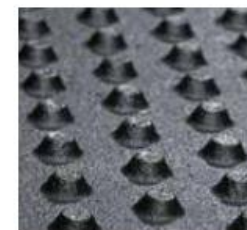
- ▶ ergänzt den KURA-Boden um gezielte Abriebzonen mit idealer Weichheit und hoher Rutschsicherheit
 - ▶ als „Baukasten“-System mit den bewährten KURA-Produkten kombinierbar
- unterstützt natürliches Gleichgewicht zwischen Hornbildung und -abrieb
 - ▶ leistet Beitrag zur korrekten Klauenform
 - ▶ Abrieb ist regulierbar
- kann einfach nachgerüstet werden

Auslegung

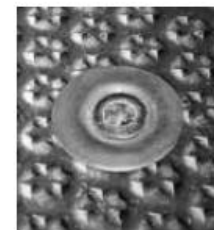
- 80 % der Lauffläche wird mit dem bewährten weichen KRAIBURG KURA belegt
- 20 % der Lauffläche wird mit pediKURA® ausgestattet
 - ▶ konzentrierter Anteil Schleifmittel in der Oberfläche (Verlegung vorwiegend auf stark frequentierten Bereichen wie Quergänge, Flächen im Bereich von Tränkebecken oder Viehputzbürste, Melkstandeingang bzw. -ausgang, ...)



Oberfläche mit Korund



Noppenprofil für ideale Weichheit



bewährtes KRAIBURG Befestigungssystem: extra stabil, abgerundet und bündig mit der Matte





Produkte - Innovationen für Laufgänge

KARERA P



Quad-Oberfläche:
griffig und hygienisch

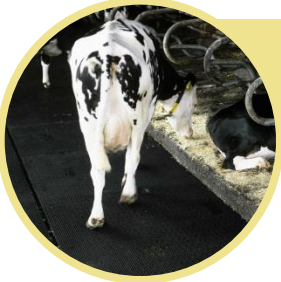


Unterseite:
Multisquare-Profil

- ▶ **Basis-Produkt:** einfache und solide Matte für planbefestigte Böden
- Quad-Oberfläche: rutschsicher und einfach zu reinigen
- Unterseite mit Multisquare-Profil: stabil und angenehm weich
- Breite passgenau in 5-cm-Schritten
- durch die vielfältigen Abmessungen und Kombinationsmöglichkeiten lassen sich verschiedenste Flächen gut auslegen



bewährtes KRAIBURG Befestigungssystem:
extra stabil, abgerundet
und bündig mit der Matte

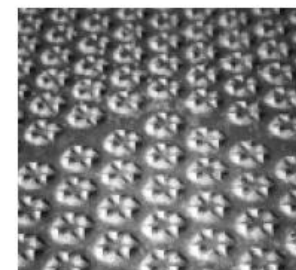
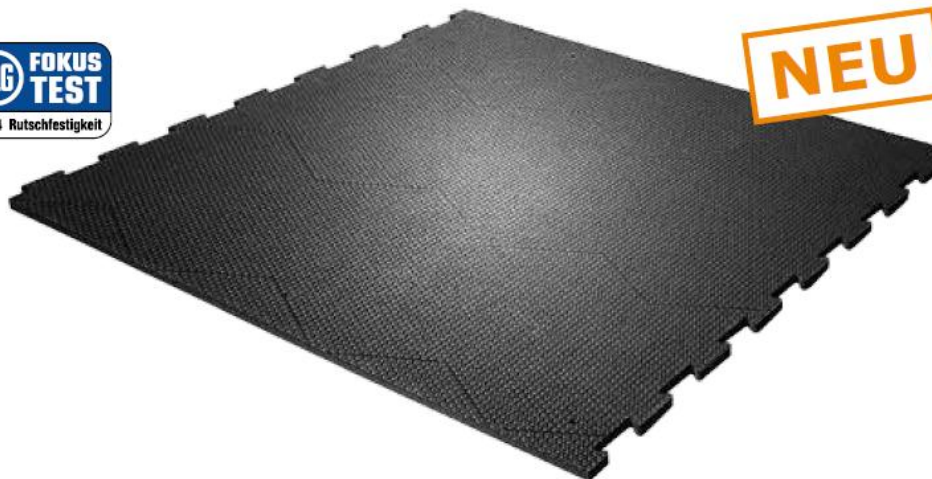


Produkte - Innovationen für Laufgänge

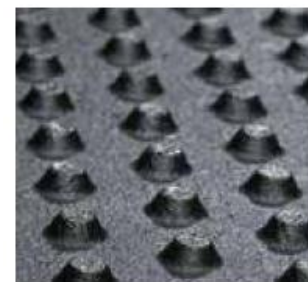
Die profiKURA-Matte



NEU

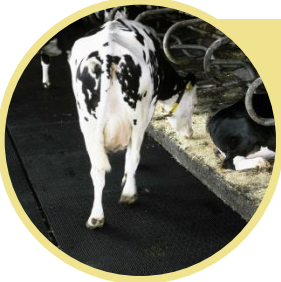


optiGrip-Oberfläche



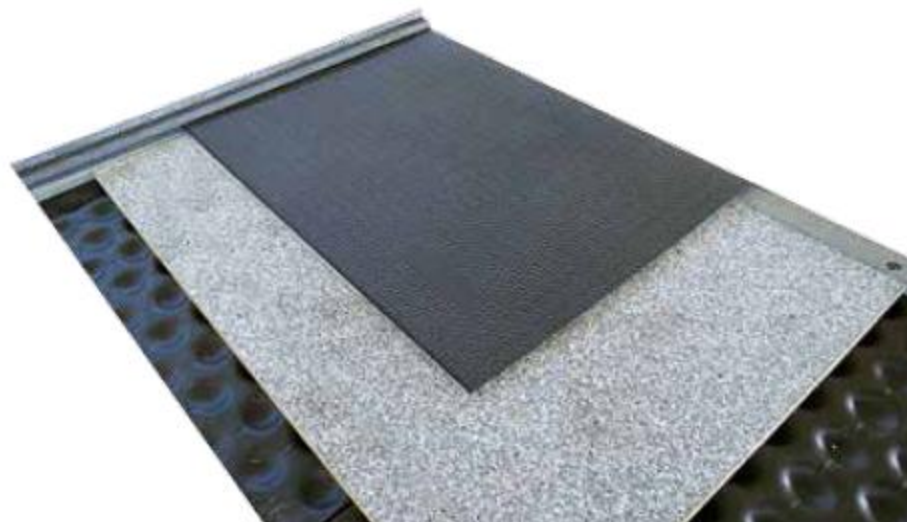
Noppenprofil für ideale Weichheit

- ▶ **Ideale Weichheit, verbesserte Rutschsicherheit und gleichmäßiger Klauenabrieb im ganzen Stall - in einem Produkt vereint**
- optiGrip-Oberfläche mit eingearbeitetem Schleifmittel Korund und sternförmiger Profilierung
 - ▶ hohe Rutschsicherheit
 - ▶ leistet Beitrag zur korrekten Klauenform durch gleichmäßigen Abrieb auf allen Laufflächen im Stall
- **den vollen Nutzen** durch das Produkt (Rutschsicherheit + optimierter Klauenabrieb) erreichen Sie bei **kompletter Belegung aller Laufflächen** im Stall
 - ▶ ausbalancierter Anteil Schleifmittel in der Oberfläche



Produkte - Innovationen für Laufgänge

VITA



- 3-schichtiger Aufbau (Gummi-Schaumstoff-Gummi) schafft eine ideale und dauerhafte Weichheit für jeden Belastungszustand
- Weichheit verbessert die Trittsicherheit - auch für das Kalb



Produkte - Innovationen für Laufgänge

