

PERFEKT AUTOMATISCH MELKEN

**AFB-Agrar GmbH Flämingland** Blönsdorf  
modern, vielfältig, leistungsstark



Der **vollautomatische** Milchviehstall...



**AFB-Agrar GmbH Flämingland** Blönsdorf  
modern, vielfältig, leistungsstark



**Landwirtschaftskompetenz**  
aus der Region für die Region

**Juliane Gratzke** Leiterin Tierproduktion



# AFB-Agrar GmbH Flämingland Blönsdorf

modern, vielfältig, leistungsstark



## Unternehmenskennzahlen:

- Bundesländer Brandenburg, Sachsen-Anhalt
- Gesellschafter 129
- Mitarbeiter 66
- Lehrling 6 davon 3 Tierproduktion
- Wirtschaftsfläche 4.330 ha
- Bodenwertzahl 44



# AFB-Agrar GmbH Flämingland Blönsdorf

modern, vielfältig, leistungsstark



- **Precision Farming - Pflanzenproduktion**  
modernste Technik im Einsatz - Einsatz von RTK Lenksystemen
- **Precision Dairy Farming - MVA Danna**  
Vollautomatischer Milchviehstall mit M<sup>2</sup>erlin Batch Milking 4.0



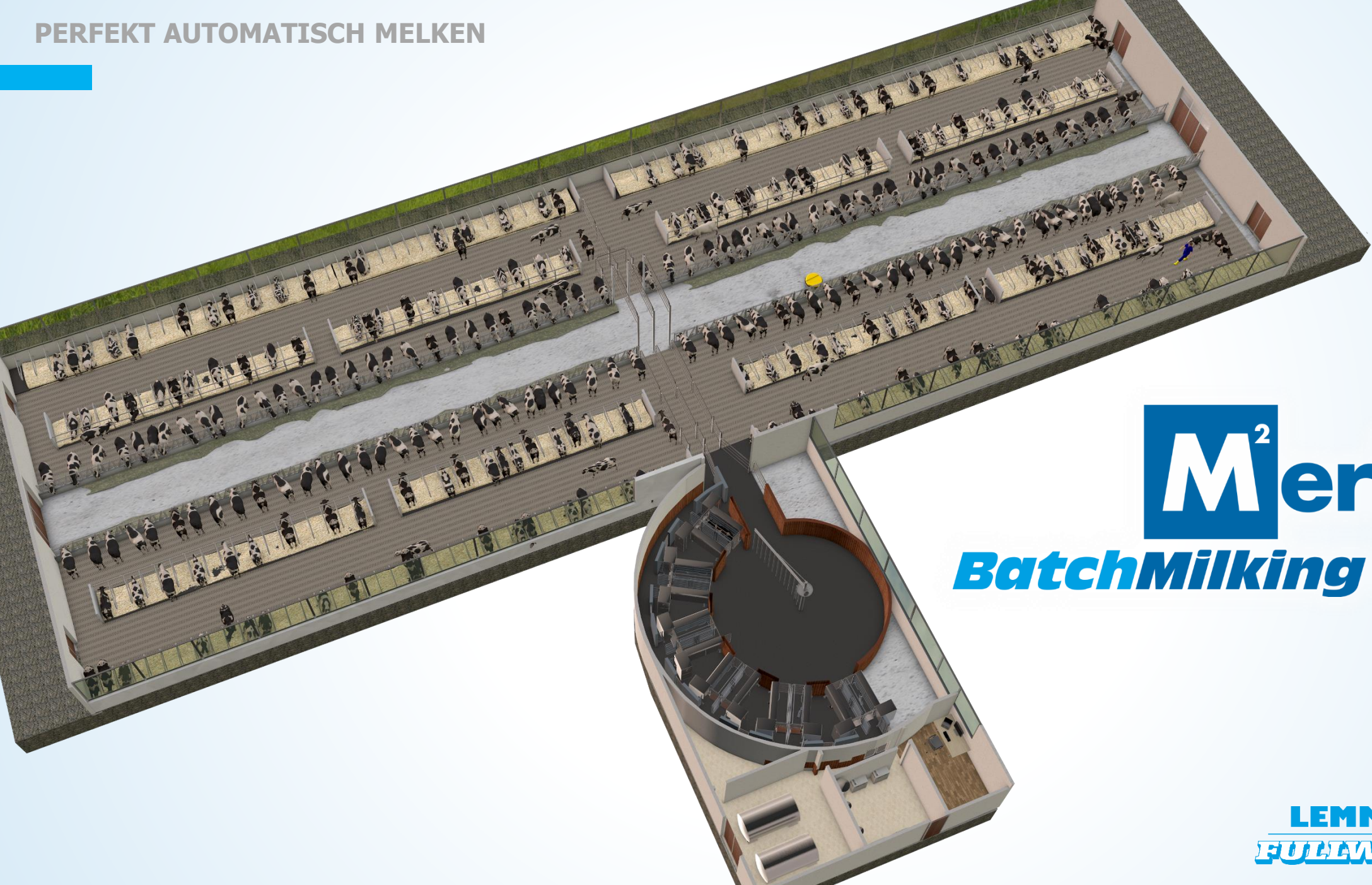
PERFEKT AUTOMATISCH MELKEN

# Der vollautomatische Milchviehstall...

**M<sup>2</sup> Merlin**  
**BatchMilking 4.0**

LEMMER  
FULLWOOD

PERFEKT AUTOMATISCH MELKEN



**M<sup>2</sup> Merlin**  
*BatchMilking 4.0*

**LEMMER**  
**FULLWOOD**

PERFEKT AUTOMATISCH MELKEN

**M<sup>2</sup>** Merlin

*BatchMilking 4.0*



**LEMMER  
FULLWOOD**



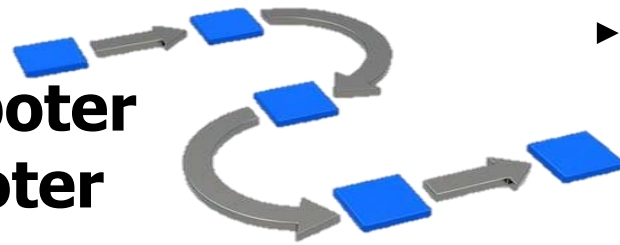
- ▶ Erstkontakt zu Lemmer-Fullwood durch Animation „Batch Milking“ auf der EuroTier 2014
  - ▶ Planung für 40er Außenmelker abgeschlossen
  - ▶ Keine AK mehr zum Melken
- ▶ **Kurzfristige Entscheidung** für M<sup>2</sup>erlin Batch Milking 4.0 mit Stallneubau für 470 melkende Kühe





Der Weg zum **vollautomatischen** Milchviehstall

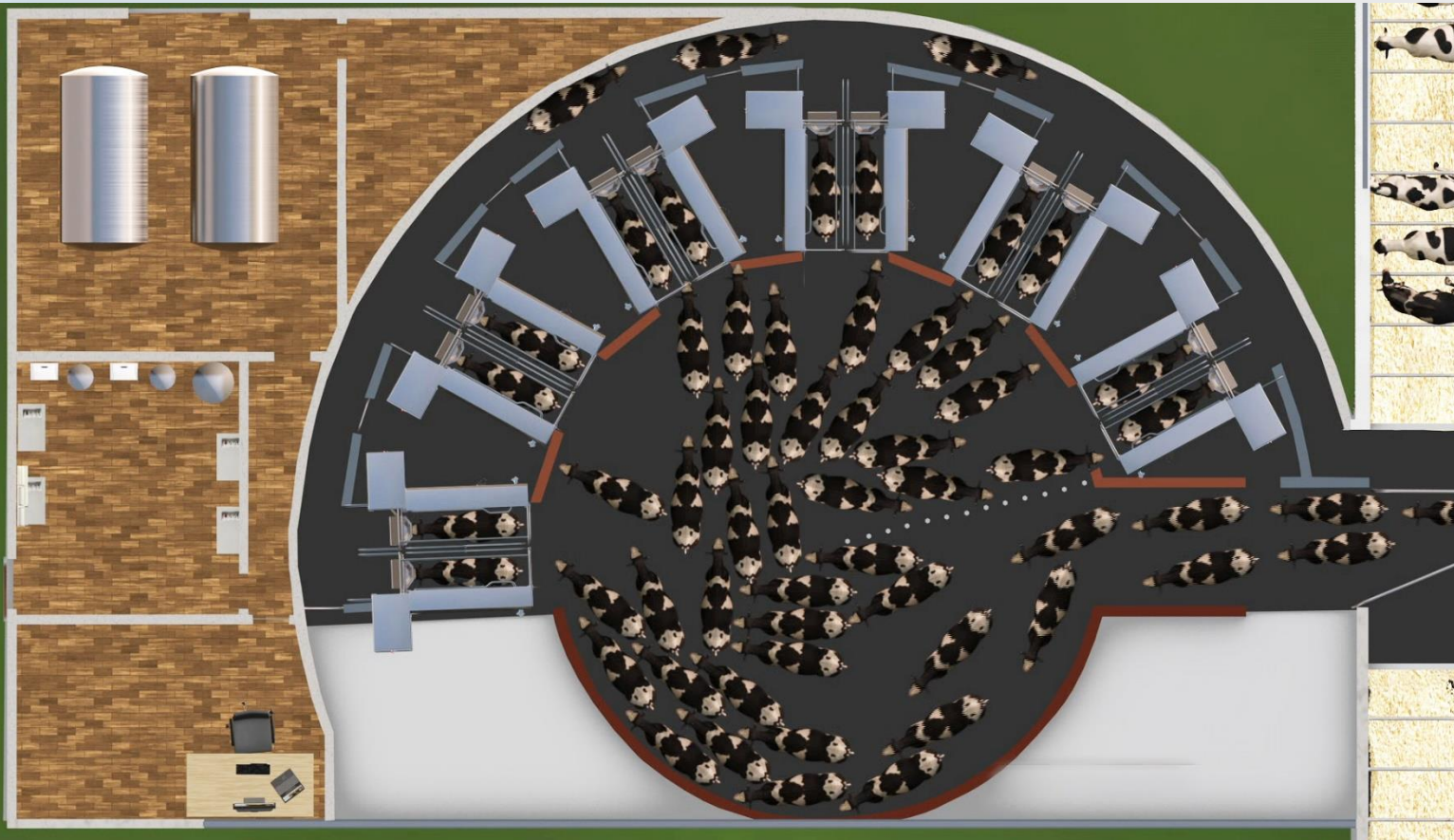
- ▶ Stallneubau für 470 Kühe
- ▶ Typ Hartmann
- ▶ **FMR-Fütterungsroboter**
- ▶ **Astor Einstreuroboter**
- ▶ Tiefstreuboxen



- ▶ Erstbezug Oktober 2016
- ▶ **Einbau BatchMilking 4.0** und der Futterküche in einen vorhandenen Tieflaufstall
- ▶ Inbetriebnahme: 28.02.2018

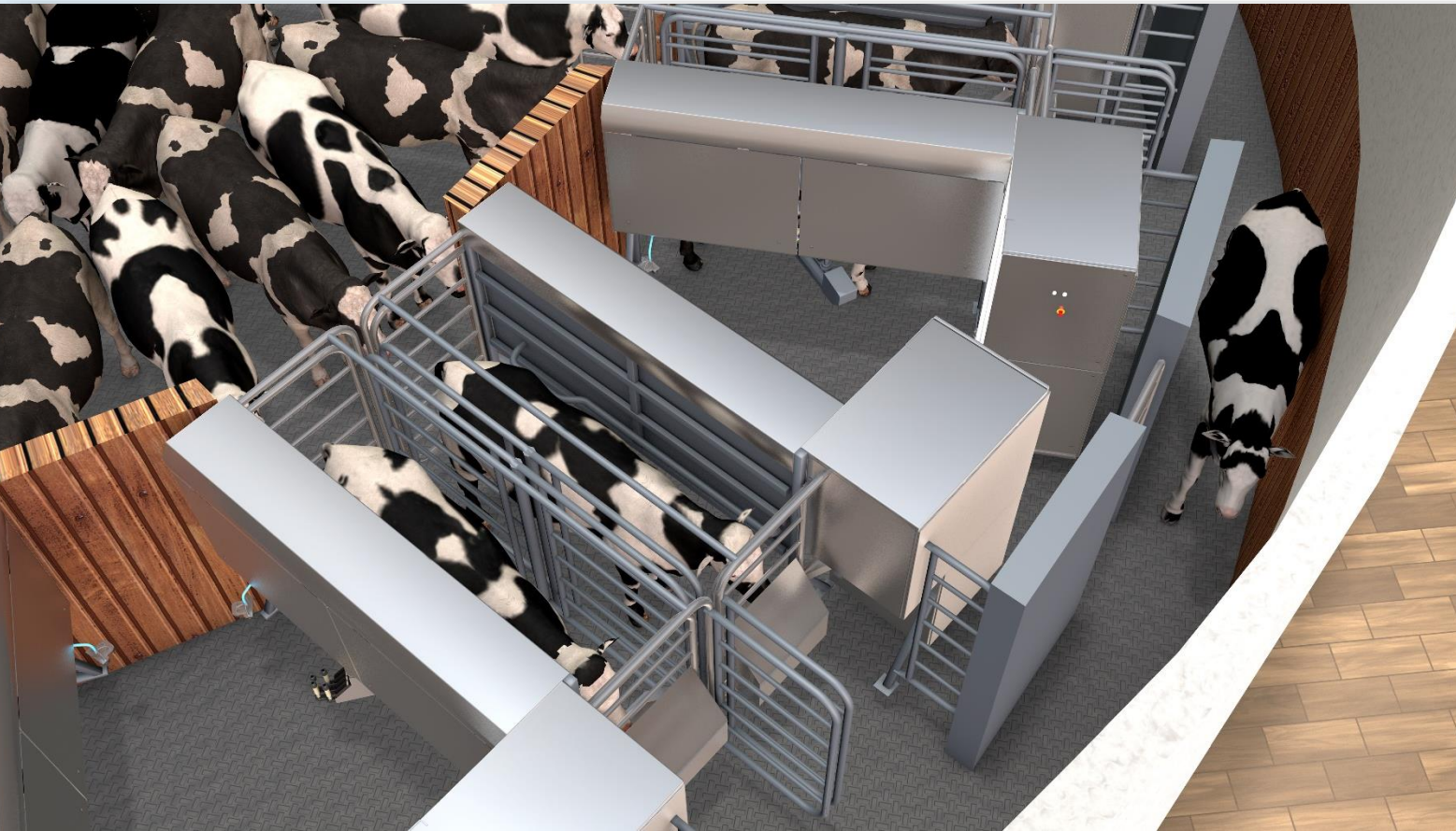


## Vollautomatisch melken – und das sicher mit festen Zeiten



- Runder Vorwarte Hof
- mit automatischem Rundtreiber
- 12 x M<sup>2</sup>erlin - im Halbkreis angeordnet
- Runder Rücktrieb
- Automatische Selektion im Rücktrieb und in die 5 Leistungsgruppen des Milchviehstalles

## Vollautomatisch melken – und das sicher mit festen Zeiten



- Runder Vorwarte Hof
- mit automatischem Rundtreiber
- 12 x M<sup>2</sup>erlin - im Halbkreis angeordnet
- Runder Rücktrieb
- Automatische Selektion im Rücktrieb und in die 5 Leistungsgruppen des Milchviehstalles

## Das vollautomatische Melkzentrum

**M<sup>2</sup>erlin**  
*BatchMilking 4.0*



- Vollautomatisches und kuhindividuelles Melken mit Fullwood M<sup>2</sup>erlin
- 100 % Auslastung der Melkroboter
- **Die Ausstattung:**
  - DPP Pedometer
  - IMA
  - Viertelleitwertmessung
  - BWAC Energiesparreinigung
  - Milchsilotanks mit Eiswassersturzkühlung

**LEMMER**  
**FULLWOOD**

## Das vollautomatische Melkzentrum

**M<sup>2</sup>erlin**  
*BatchMilking 4.0*



- Vollautomatische Milchleistungsprüfung und Datentransfer
- Tierindividuelle Fütterung
- Niedrige Energiekosten
- Hohe Flexibilität auch bei wachsenden Herden

PERFEKT AUTOMATISCH MELKEN

## Das vollautomatische Melkzentrum

**M<sup>2</sup>** Merlin  
*BatchMilking 4.0*

**LEMMER**  
**FULLWOOD**

## Das vollautomatische Melkzentrum

Der Melkmanager organisiert den Melkablauf der jeweiligen zu melkenden Kuhgruppen:

- Bringen der Kühe in runden Vorwartehof
- **45 Minuten Zeit** für andere wichtige Tätigkeiten:  
Boxenpflege, Tränken säubern, Befüllen der Grobfutterdosierer, Reproduktion



**So ruhig** ist M<sup>2</sup>erlin BatchMilking 4.0  
für Tier und Mensch

**Unser Herdenmanager stellt fest:**

Völlige Entspanntheit und Ruhe der Kühe im Vorwartehof, beim Melken und in den Kuhgruppen – Tierwohl auf höchstem Niveau auch in großen Milchviehbetrieben.





## Automatische Fütterung mit Fullwood FMR

- FMR über WLAN mit dem PC des Herdenmanagers verbunden
- Futtertisch benötigt nur 3,00 m Breite
- **24 Stunden automatische Fütterung** der Leistungsgruppen (bleiben bestehen)
- Jede Kuh erhält 9 mal am Tag frisches TMR – Futter



## Automatisch einstreuen

- Automatische Einstreu mit Fullwood Einstreuroboter
- **4 mal täglich** wird jede Liegebox automatisch eingestreut



# Automatisierte Tierbeobachtung



*>> Die schwere Melkarbeit fällt weg. Ich habe mehr Kuhkontakt, die Kühe laufen selbstständig zum Melken und in die Gruppen zurück.*

*Das ist Kuhwohlsein, wie ich es mir immer vorgestellt habe <<.*

Unsere Auszubildende im 2. Lehrjahr



Verbesserung der **Leistung**

**Milchleistung:**

9.462 Kg Milch/ Kuh 2017

10.280 Kg Milch/ Kuh 2018

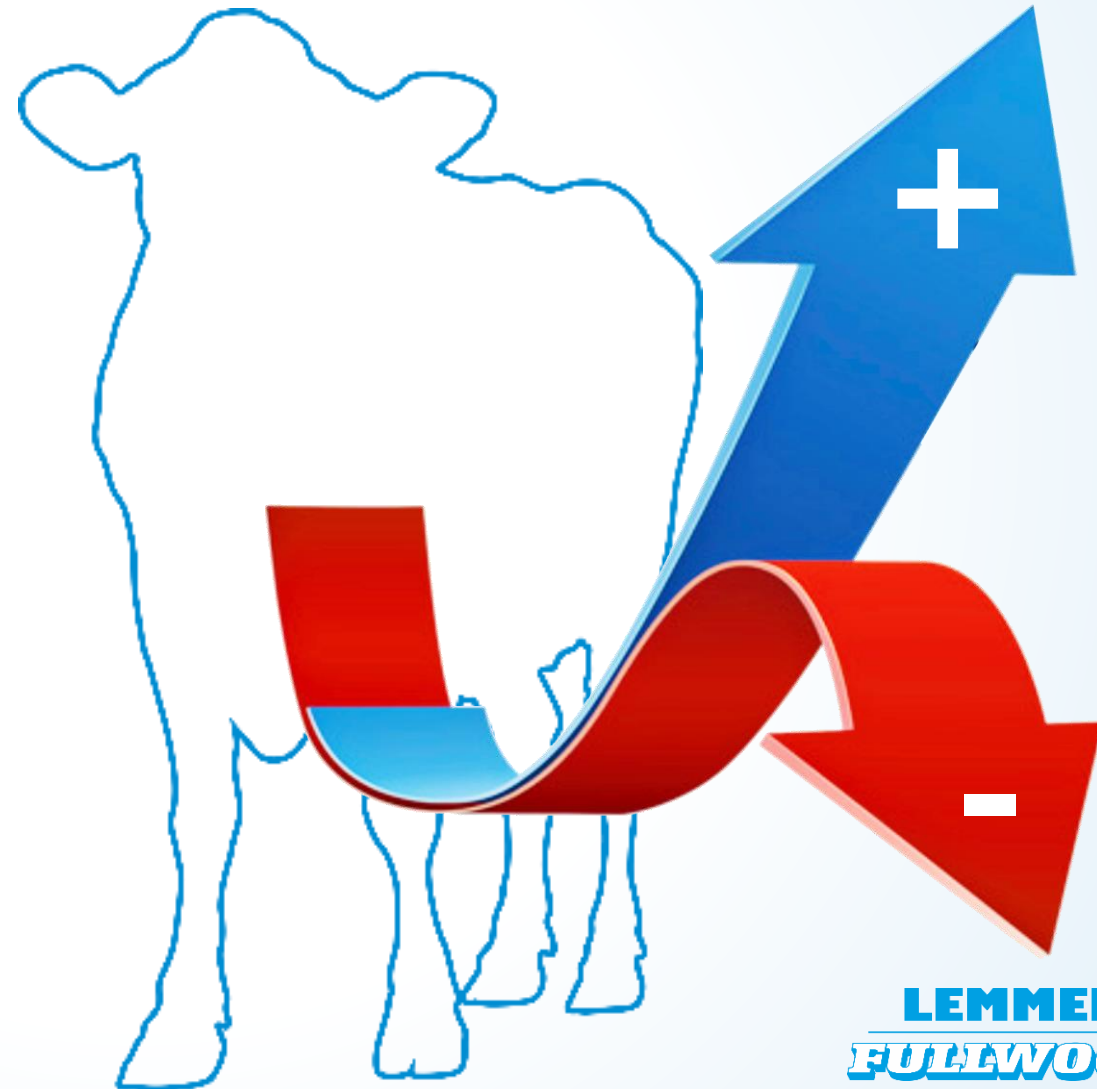
**+ 818**

**Zellzahl:**

265.000 im Jahr 2017

190.000 im Jahr 2018

**- 75.000**



## Verbesserung der **Gesundheit**

Trotz nicht optimaler Grobfuttermittellversorgung- und Qualität durch extreme Trockenheit

Zwischenkalbezeit 395 Tage

Rastzeit 56 Tage

**Reproduktionsrate 30,8 %**

## **Euterkrankte Kühe**

Keine Euterkrankte Kuh im letzten Vierteljahr

### **Fazit**

Hohes Tierwohl führt zur Verbesserung der Tiergesundheit der gesamten Herde. Batch-Milking 4.0 und automatisierte Tierbeobachtung tragen erheblich zur Prophylaxe, Verbesserung der Eutergesundheit und der Fruchtbarkeit der Einzelkuh bei.

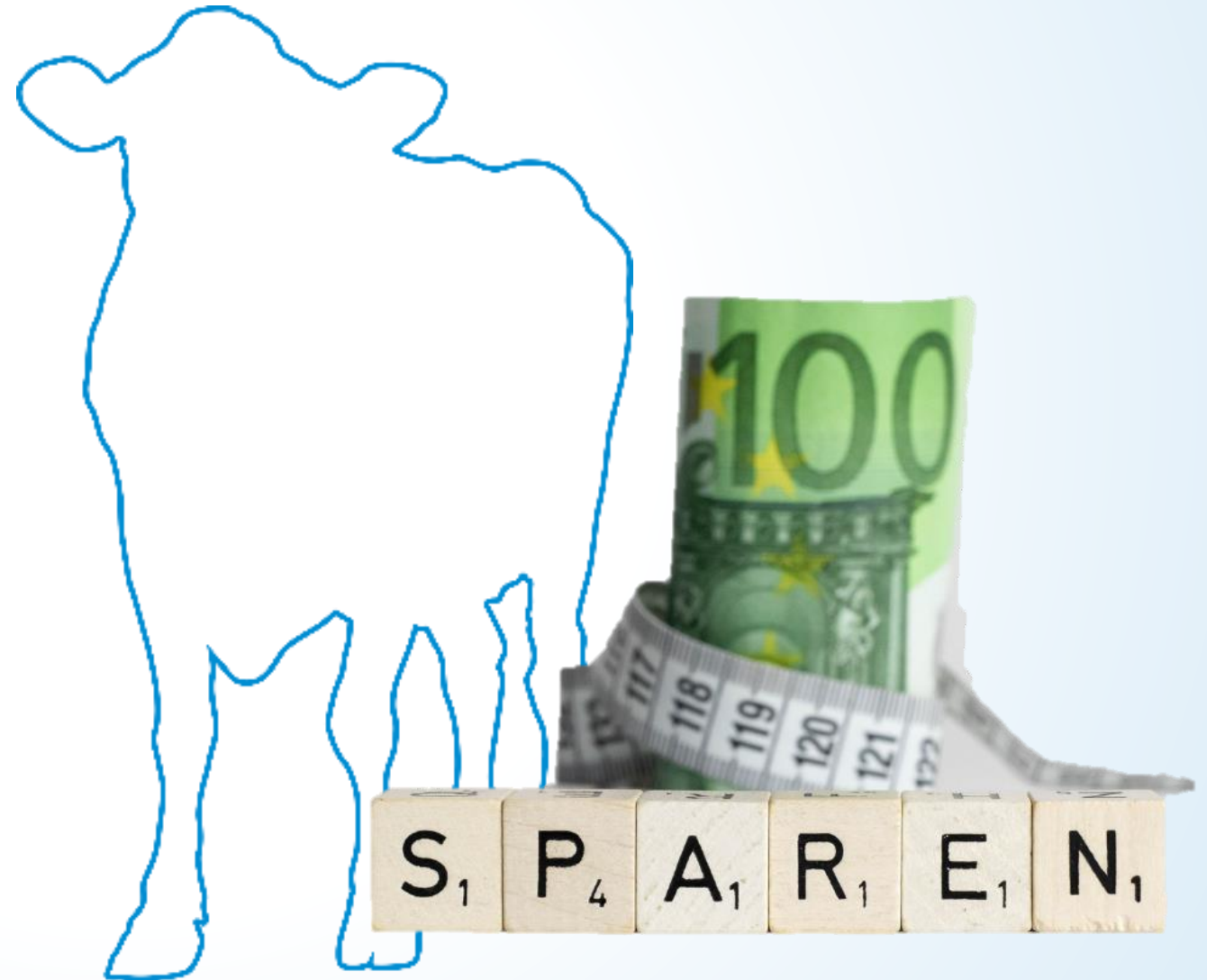


## Arbeitsentlastung – mehr verfügbare Zeit

Nur noch 1 AK je Schicht –  
470 laktierende Kühe

Melken, Pflege, Füttern,  
Einstreuen

**Einsparung**  
von 4 AK in der MVA Danna



- „Eine sehr interessante und abwechslungsreiche Tätigkeit in der Milchproduktion.“
- „Wir sind durch das Batch Milking jetzt mehr junge Leute in der Milchproduktion und mittlerweile 3 Auszubildende.“
- „Der M<sup>2</sup>erlin melkt besser als der FGM 2 x 10 mit Vollausrüstung vorher.“

**M<sup>2</sup>erlin**  
**BatchMilking 4.0**