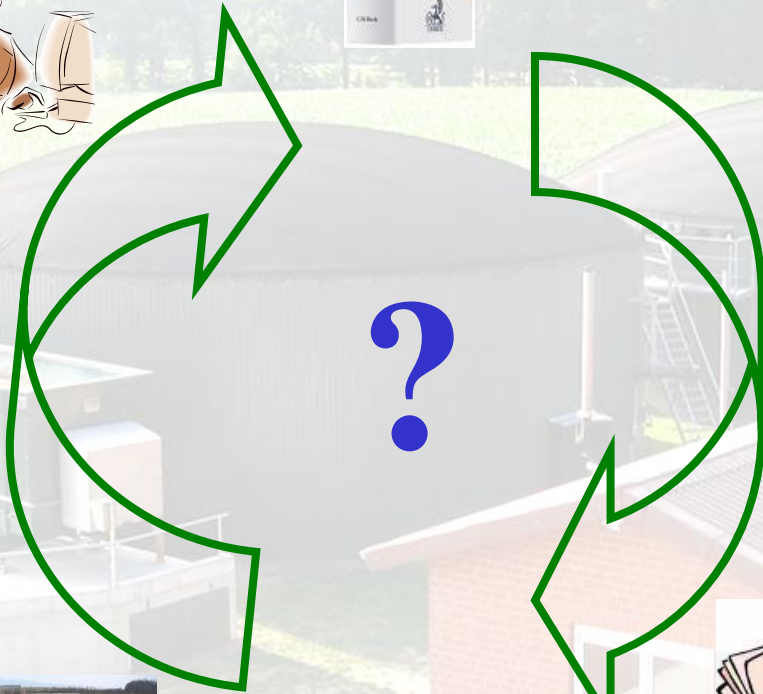




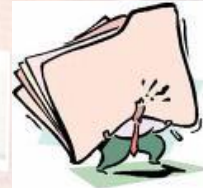
**Baulehrschau-Fachtagung
„Öffentlichkeitsarbeit und Akzeptanzmanagement bei
landwirtschaftlichen Bauvorhaben“**

**Zuständigkeiten und Genehmigungsabläufe bei
Maßnahmen nach dem
Bundes- Immissionsschutzgesetz (BImSchG)**

Gliederung



- **Zuständigkeiten RP**
- **Genehmigungsverfahren**
- **Unterlagen**
- **Konfliktpotentiale**
- **Kreis der Beteiligten**
- **Fragen**





Wann ist für eine Genehmigung im Kontext Landwirtschaft das Regierungspräsidium zuständig ?

Bei Vorhaben / Anlagen nach der 4. BImSchV

B
E
I
S
P
I
E
L
E

Verbrennungsmotorenanlagen (BHKW) oder Gasturbinenanlagen; **FWL ≥ 1 MW**

Nr. 1.4, Sp. 2a bzw. 2b aa 4.BImSchV bzw. Nr. 1.5, Sp. 2a bzw. 2b aa 4.BImSchV



Anlagen zum Halten oder zur Aufzucht von Geflügel oder Pelztieren oder zum Halten oder zur getrennten Aufzucht von Rindern oder Schweinen; Platzzahlen **z.B.**

- **Mastschweine ≥ 1500**
- **Rinder ≥ 600**

Nr. 7.1, Sp. 2 a - j 4.BImSchV



Anlagen zur Lagerung brennbarer Gase; Kapazität **≥ 3 t**

Nr. 9.1, Sp. 2 4.BImSchV

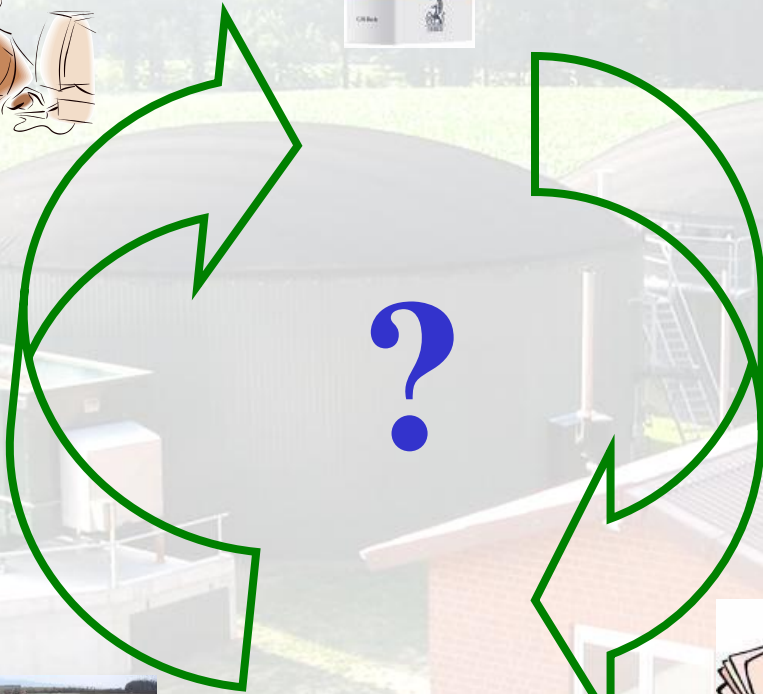


Anlagen zur Lagerung von Gülle; Kapazität **≥ 6500 m³**

Nr. 9.36, Sp. 2 4.BImSchV



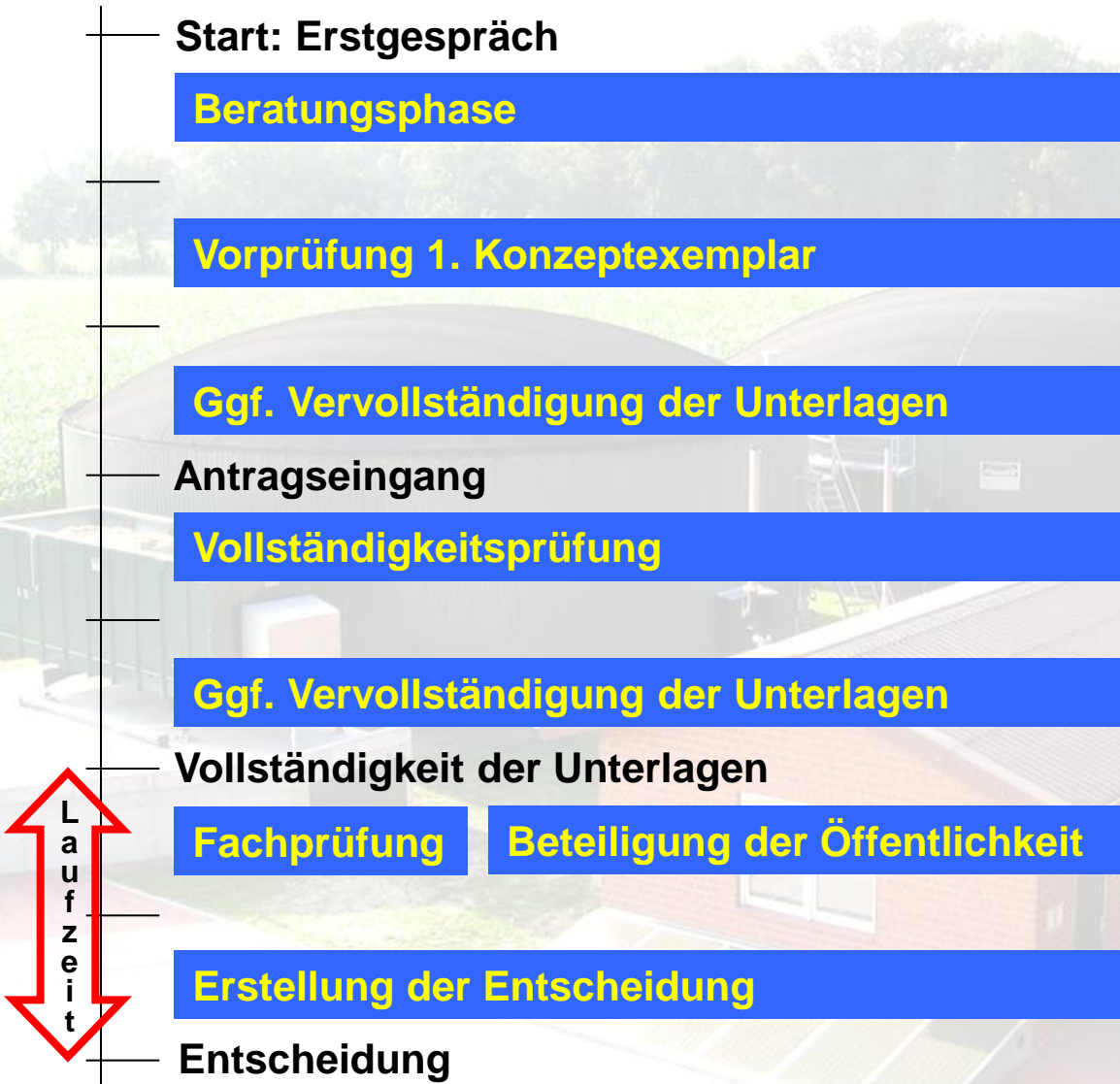
2. Gliederungspunkt



- **Zuständigkeiten RP**
- **Genehmigungsverfahren**
- **Unterlagen**
- **Konfliktpotentiale**
- **Kreis der Beteiligten**
- **Fragen**



Verlauf des Genehmigungsverfahrens



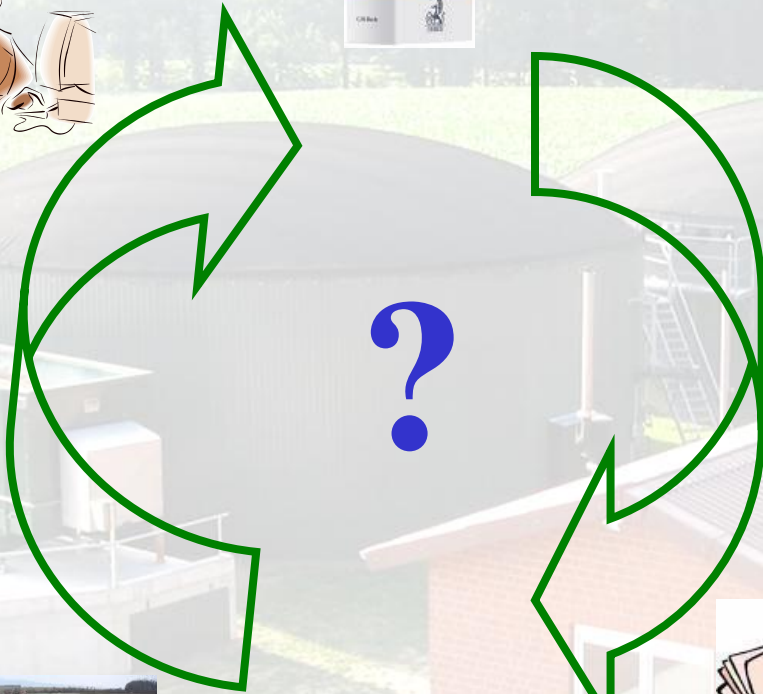
Laufzeit

- **Förmliches Verfahren**
 - ✗ 7 Monate (Neugenehmigung)
 - ✗ 6 Monate (Änderung)
- **Vereinfachtes Verfahren**
 - ✗ 3 Monate
- **unselbständiger Entscheidungsteil**





3. Gliederungspunkt



- **Zuständigkeiten RP**
- **Genehmigungsverfahren**
- **Unterlagen**
- **Konfliktpotentiale**
- **Kreis der Beteiligten**
- **Fragen**



Erforderliche Unterlagen



Downloads - Windows Internet Explorer bereitgestellt von RP Internet Browser

http://www.hlug.de/service/download/index.htm

Suchen:

Hessisches Landesamt für Umwelt und Geologie

Home presse kontakt downloads publikationen links serviceangebote impressum

→ DAS HLUG Sie sind hier: HLUG > Service > Downloads

Downloads

- **Download Programm EKVO**
Programm zur Erstellung des Jahresberichtes gem. hessischer Eigenkontrollverordnung (EKVO)
Ansprechpartner: Wolfgang Müller, Telefon: 0611-6939107
✉ Herr.W.Mueller
↳ [Download Programm EKVO](#)
- **Genehmigungsverfahren/Genehmigungsformulare**
Immissionsschutzrechtliche Belange bei Bauvorhaben, Checkliste Bauvorhaben
Ansprechpartnerin: Frau Dr. Marita Mang
Telefon: 0611-815-1222, ✉ marita.mang@hmulv.hessen.de
↳ [Merkblatt](#) vom Stand Juni 2008
↳ [Checkliste](#) (Word-Dokument)
↳ [Erlass](#)
- **Genehmigungs- und Anzeigeverfahren nach dem Bundes-Immissionsschutzgesetz**
Ansprechpartnerin: Frau Dr. Marita Mang, Telefon: 0611-815-1222
Hess. Ministerium für Umwelt, ländlichen Raum und Verbraucherschutz
✉ marita.mang@hmulv.hessen.de
↳ [Verfahrenshandbuch des Landes Hessen](#) (Stand Juni 2009)
↳ [Verfahrenshandbuch zum Vollzug des BImSchG](#) (Stand Juni 2009)
↳ [Antragsunterlagen im Anzeigeverfahren](#) (Stand September 2008)
- **Antragsunterlagen in Genehmigungsverfahren nach dem Bundes-Immissionsschutzgesetz -Land Hessen-**
Ansprechpartnerin für fachliche Fragen: Frau Dr. Marita Mang
Telefon: 0611-815-1222, ✉ marita.mang@hmulv.hessen.de
Ansprechpartner für techn. Fragen: Herr Dr. Dieter Lehne,
Telefon: 0611-6939267, ✉ Herr.Dr.D.Lehne

Die Formulare im doc-Format

Anleitung

- ↳ [Alle Einzelformulare](#) (zip)
- ↳ [Formular 1/1: Antrag nach dem Bundes-Immissionsschutzgesetz \(09/2009\)](#)
- ↳ [Formular 1/1.1: Zusätzliche Angaben zum Antrag auf Teilgenehmigung nach §8 BImSchG](#)
- ↳ [Formular 1/1.2: Zusätzliche Angaben zum Antrag auf Zulassung des vorzeitigen Beginns nach §8a BImSchG \(11/06\)](#)
- ↳ [Formular 1/1.3: Zusätzliche Angaben zum Antrag auf Vorbescheid nach §9 BImSchG](#)

Anleitung zur Erstellung von Antragsunterlagen

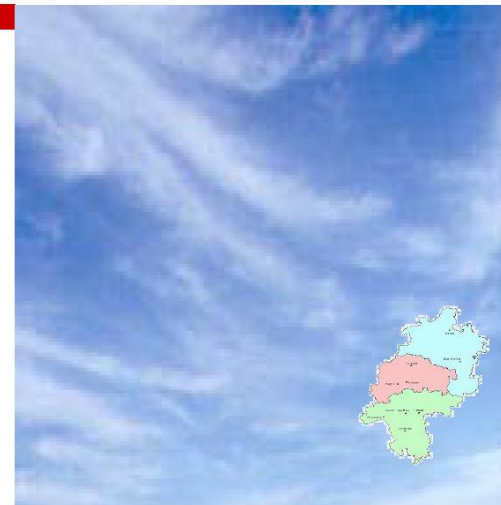
✘ <http://www.hlug.de/service/download/index.htm>

Hessisches Ministerium für Umwelt, ländlichen Raum und Verbraucherschutz



Genehmigungsverfahren nach dem Bundes-Immissionsschutzgesetz

Anleitung zur Erstellung von Antragsunterlagen



Erforderliche Unterlagen



Gutachten und sonstige relevante Nachweise

● Nachweis der Privilegierung

- ✗ Inputnachweis (z.B. Futtermittel, Substrate, etc.)
- ✗ Verwertungsnachweise (Flächen / Abnehmer für Wirtschaftsdünger)
- ✗ Privilegierungsgrenzen (Biogasanlagen: ≤ 2 MW FWL u. $\leq 2,3$ Millionen Nm^3/a)
- ✗ Flächennachweise (Verhältnis Anlagen- / Betriebsfläche)
- ✗ Hauptzugriff Betreiber (!! bei juristischen Personen !!)

● Geruchsimmissionsprognose \Rightarrow Konfliktpotentiale

● Geräuschimmissionsprognose \Rightarrow Konfliktpotentiale

● VAWS Konformität

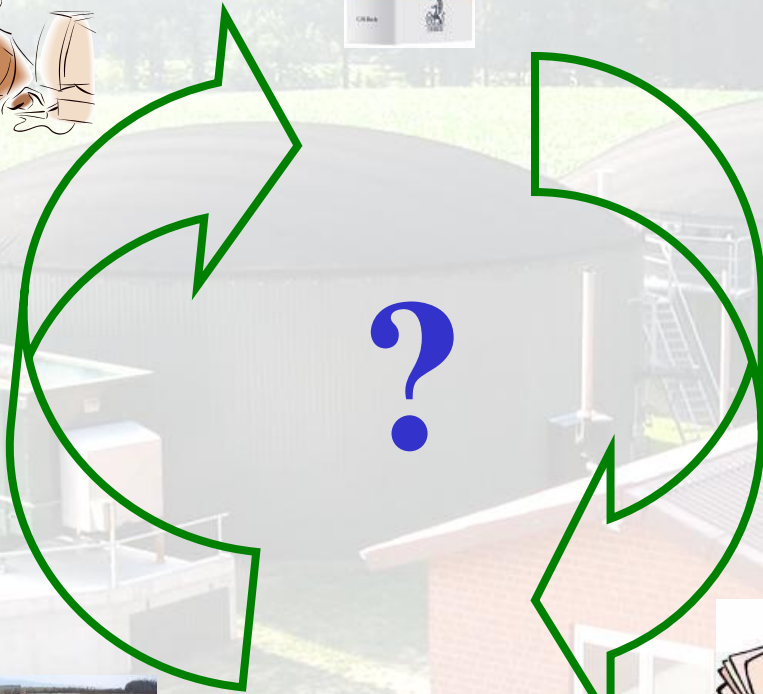
- ✗ Planzustand
- ✗ vor Inbetriebnahme

● statische Berechnungen

● landschaftspflegerischer Begleitplan (LBP)



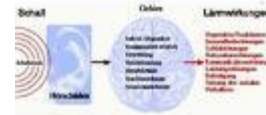
4. Gliederungspunkt



- **Zuständigkeiten RP**
- **Genehmigungsverfahren**
- **Unterlagen**
- **Konfliktpotentiale**
- **Kreis der Beteiligten**
- **Fragen**



Geräuschemissionen / -immissionen



Die wesentlichen Geräuschemittenten, Biogasanlage

- das BHKW-Modul
- Anlieferungsverkehr
- Abtransporte (Gärreste)
- Verkehr auf dem Betriebsgelände
- Besondere Aggregate z.B. die Feststoffaufgabe

80
dB(A)



100
dB(A)



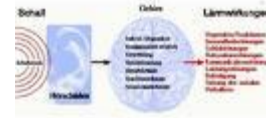
65
dB(A)



- Anlagen im Verbund
× z. B. Tierhaltungen

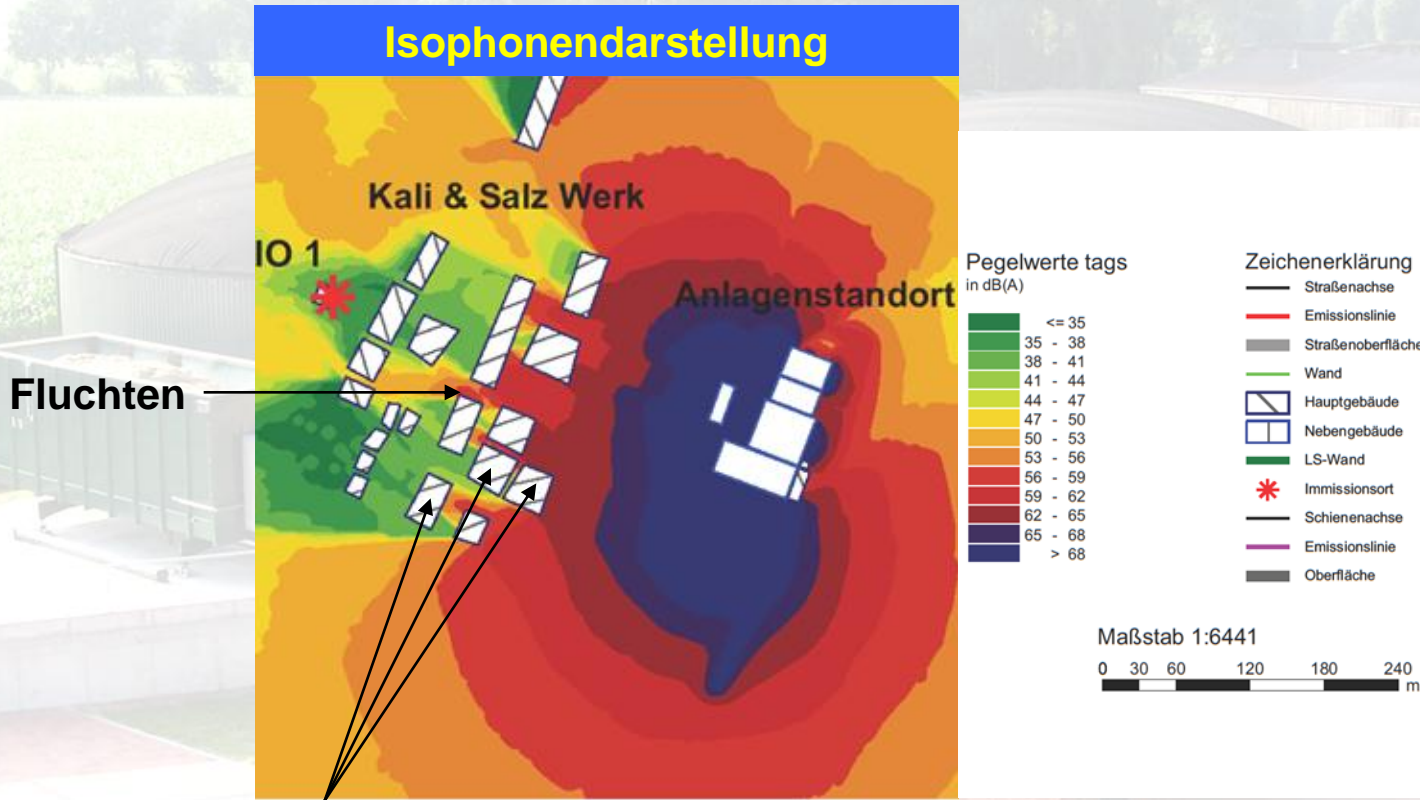


Geräuschemissionen / -immissionen



Beispiel der Geräuschimmissionsverteilung

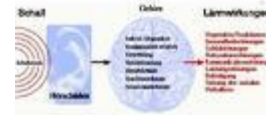
Isophonendarstellung



Fluchten

Abschattungen

Geräuschemissionen / -immissionen



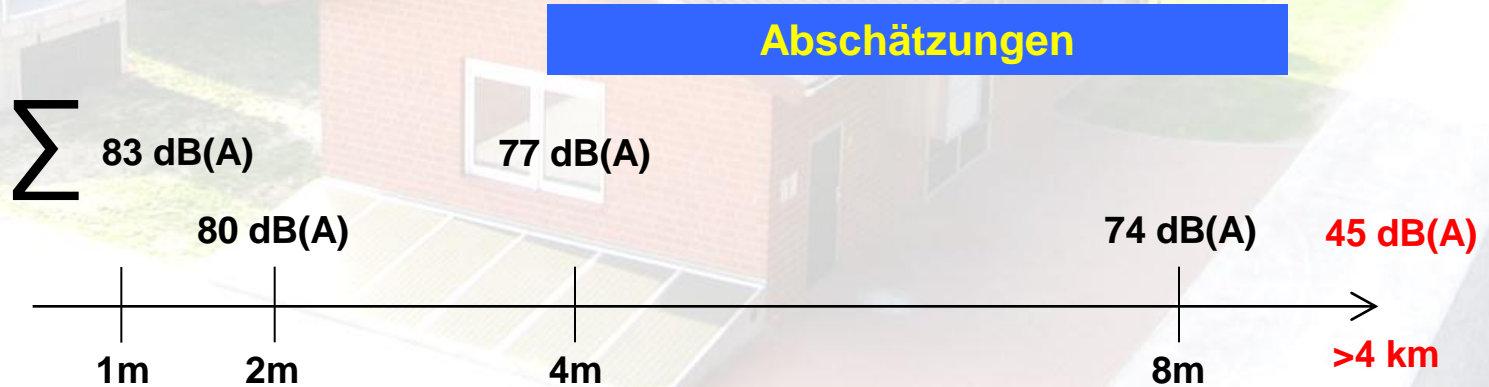
maßgebliches Regelwerk

- TA Lärm
- Immissionsrichtwerte
- Abschätzungen

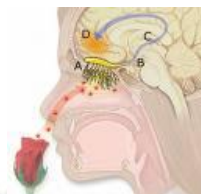
in Kern-, Dorf- und Mischgebieten
- tags **60 dB(A)**
- nachts **45 dB(A)**

Immissionsrichtwerte als Auszug

in allgemeinen Wohn- und Kleinsiedlungsgebieten
- tags **55 dB(A)**
- nachts **40 dB(A)**



Geruchsemissionen / -immissionen

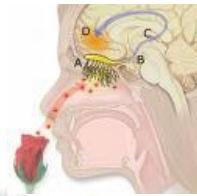


Die wesentlichen Geruchsemittenten, Biogasanlage

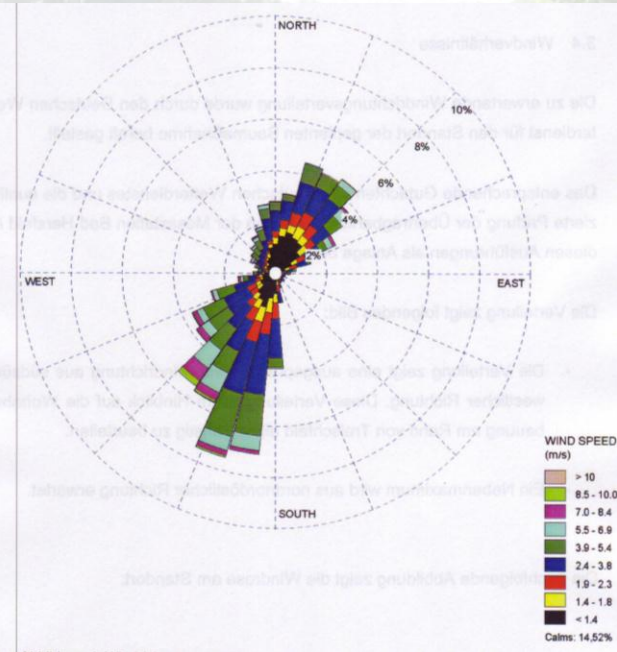
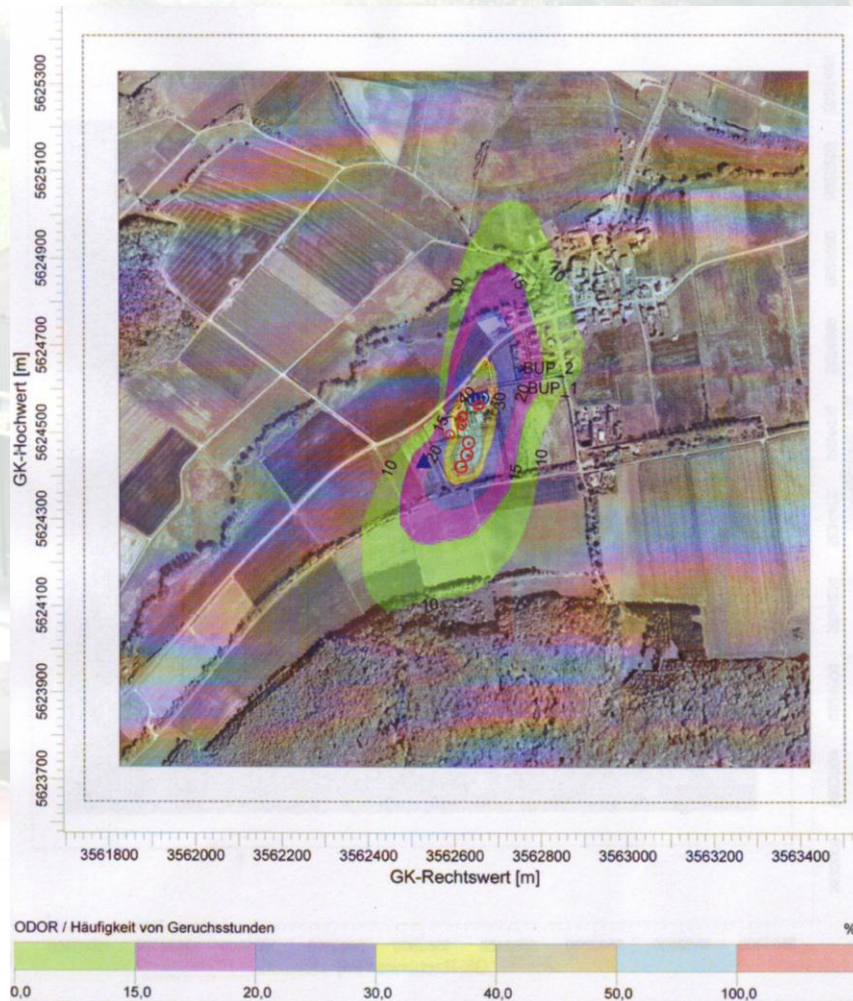
- Gärrestelager
- Inputlagerungen
- × Silageflächen
- verunreinigte Flächen / Verkehrswege
- Feststoffaufgaben
- teilloffene Behälter
- × Maischebehälter
- × Vorgruben
- BHKW
- Anlagen im Verbund
 - × z. B. Tierhaltungen



Geruchsemissionen / -immissionen



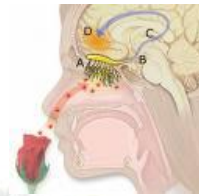
Beispiel der Geruchsimmissionsverteilung



wesentliche Einflussgrößen

- Meteorologie
- Emissionshöhen
- Kaltluftabflüsse / -zuflüsse

Geruchsemissionen / -immissionen



maßgebliche Regelwerke

- TA Luft
- Geruchsimmissionsrichtlinie (GIRL)
- Immissionswerte
- Geruchsmindernde Maßnahmen (Beispiele)

Wohn- / Mischgebiete

- 0,10
relative Geruchsstundenhäufigkeit

Gewerbe- / Industrie- / Dorfgebiete

- 0,15
relative Geruchsstundenhäufigkeit

Irrelevanz (anlagenbezogen)

- 0,02
relative Geruchsstundenhäufigkeit

Immissionswerte als Auszug

- Kapselung
- Sauberkeit
- Abdeckung Gärrest/ Gülle
- Abdeckung Silage
- kleine Anschnittflächen
- Abluftreinigungen
- Ablufthöhen
- Abluftgeschwindigkeiten

Geruchsmindernde Maßnahmen (Beispiele)

sonstige Konfliktpotentiale

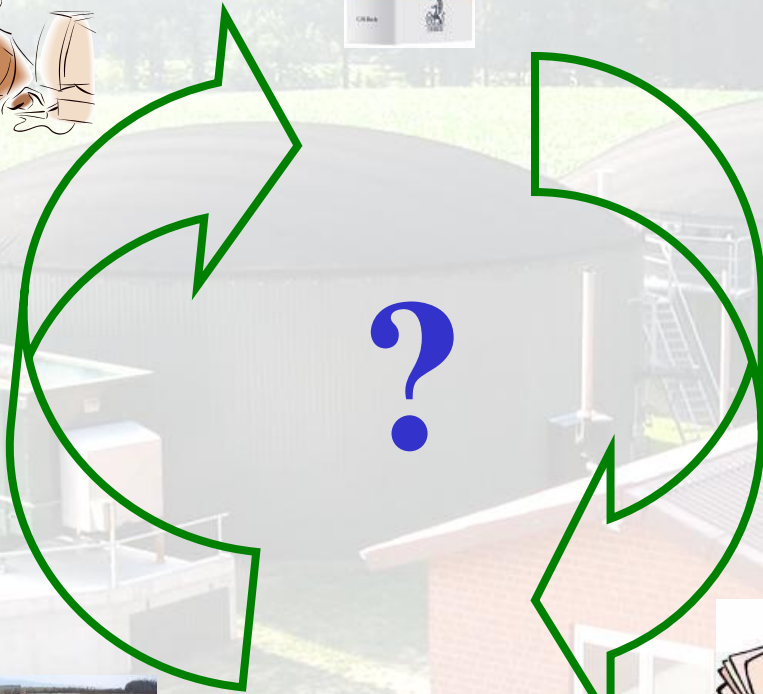


- Keime
- Tierschutz
- Explosionsschutz (Biogasanlagen)
- Brandschutz
-





5. Gliederungspunkt



- **Zuständigkeiten RP**
- **Genehmigungsverfahren**
- **Unterlagen**
- **Konfliktpotentiale**
- **Kreis der Beteiligten**
- **Fragen**



Beteiligte im Verfahren



im Regierungspräsidium

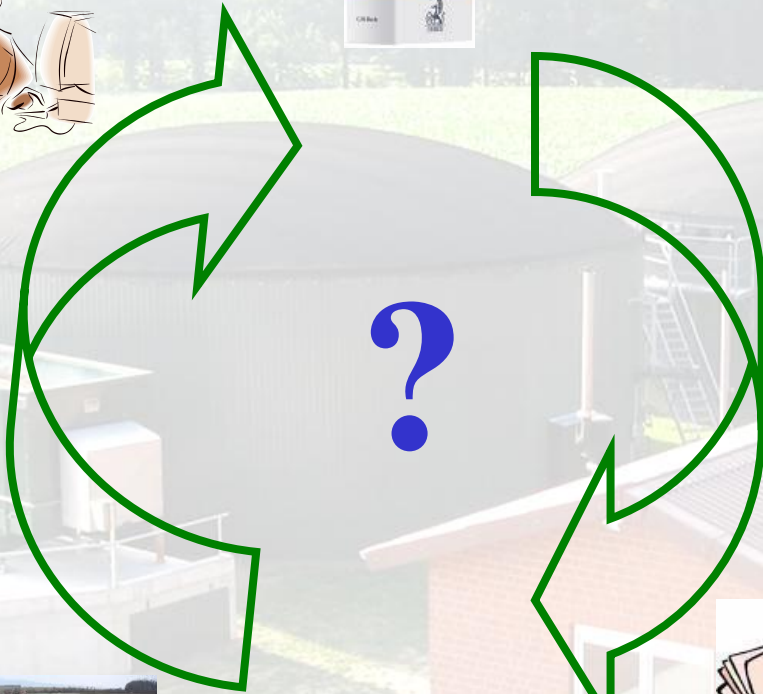
- Regionalplanung
- Obere Veterinärbehörde
- Obere Landwirtschaftsbehörde
- Obere Wasserbehörde (teilweise)
- Obere Abfallbehörde
- Obere Naturschutzbehörde
- Obere Brandschutzbehörde (bei Bedarf)
- Obere Arbeitsschutzbehörde (teilweise)

extern

- Untere Bauaufsichtsbehörde
 - ✗ Baurecht und
 - ✗ Immissionsschutz
- Untere Brandschutzbehörde
- Untere Wasserbehörde (teilweise)
- Gesundheitsamt
- Stadt / Gemeinde
- Berufsgenossenschaft
- Hessisches Landesamt für Umwelt u. Geologie (HLUG)
- Landesbetrieb Landwirtschaft Hessen
- Denkmalschutzbehörde
- Amt für Straßen u. Verkehrswesen

18

6. Gliederungspunkt



- **Zuständigkeiten RP**
- **Genehmigungsverfahren**
- **Unterlagen**
- **Konfliktpotentiale**
- **Kreis der Beteiligten**
- **Fragen**

