

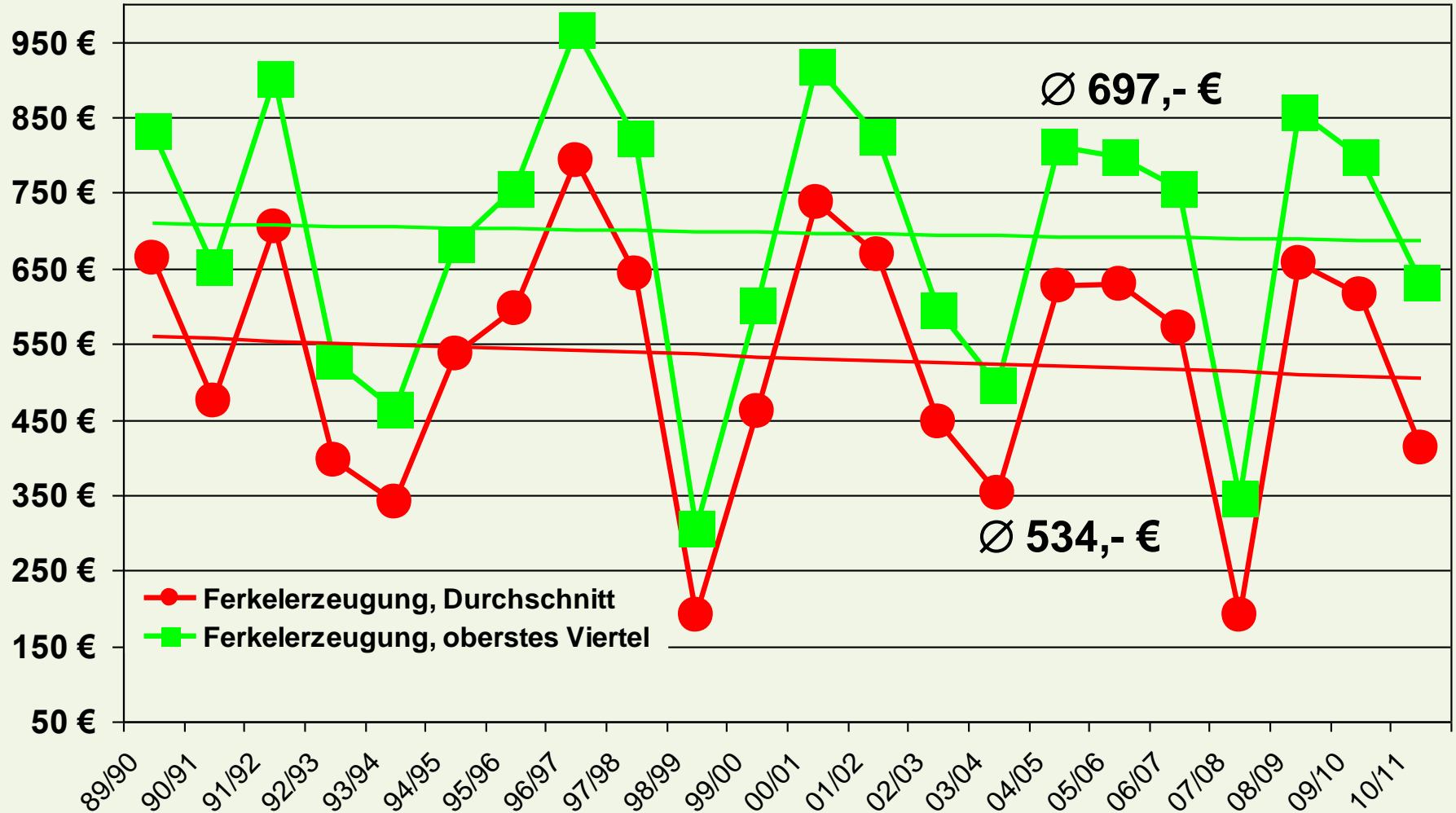
*Quo vadis Ferkelproduktion*

*Wie entwickeln sich Absatzmärkte und Ökonomie?*

Peter Spandau,  
Landwirtschaftskammer NRW

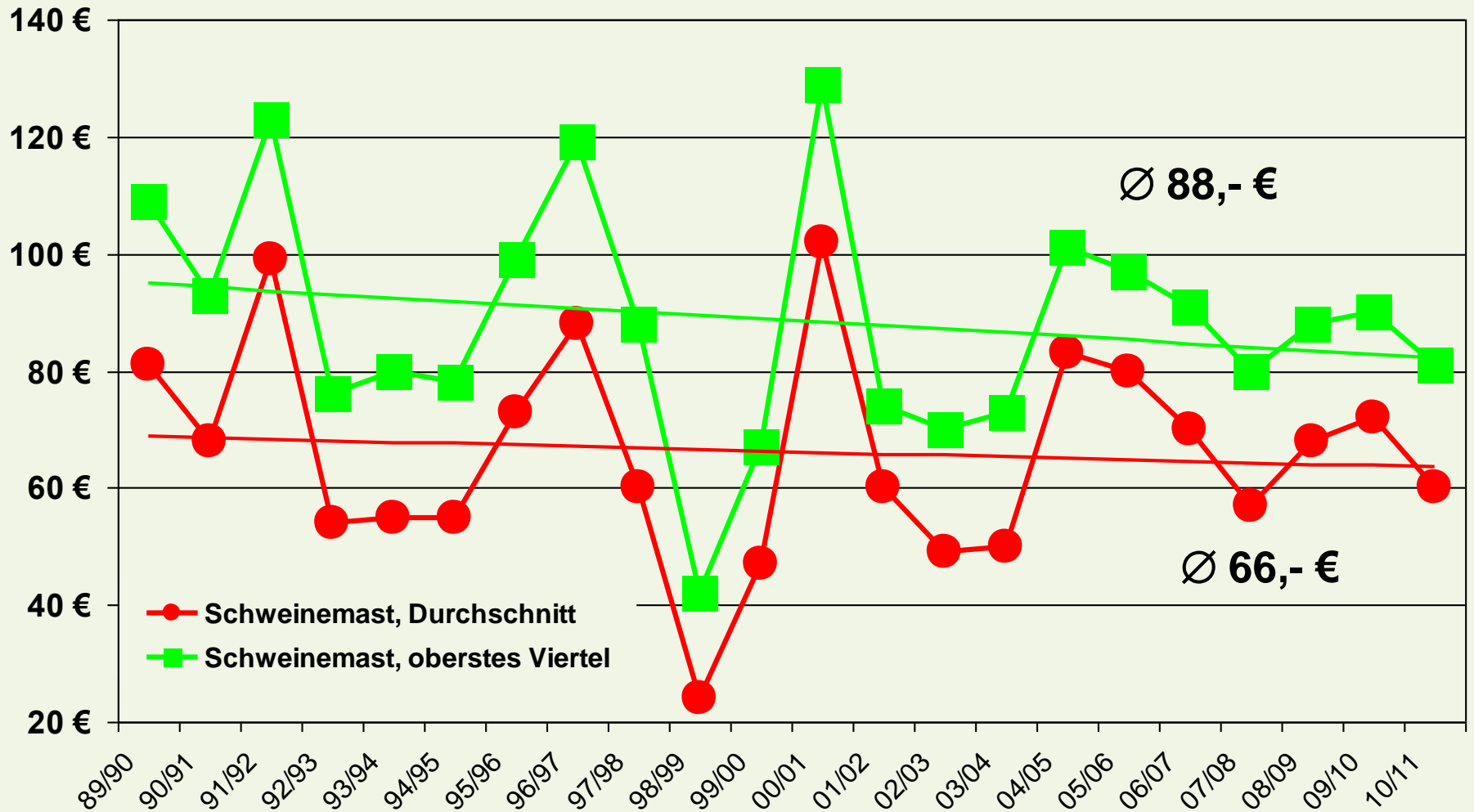
# Direktkostenfreie Leistung der Ferkelerzeugung (je Sau & Jahr)

- Betriebszweigauswertung der Wj. 89/90 bis 10/11 -



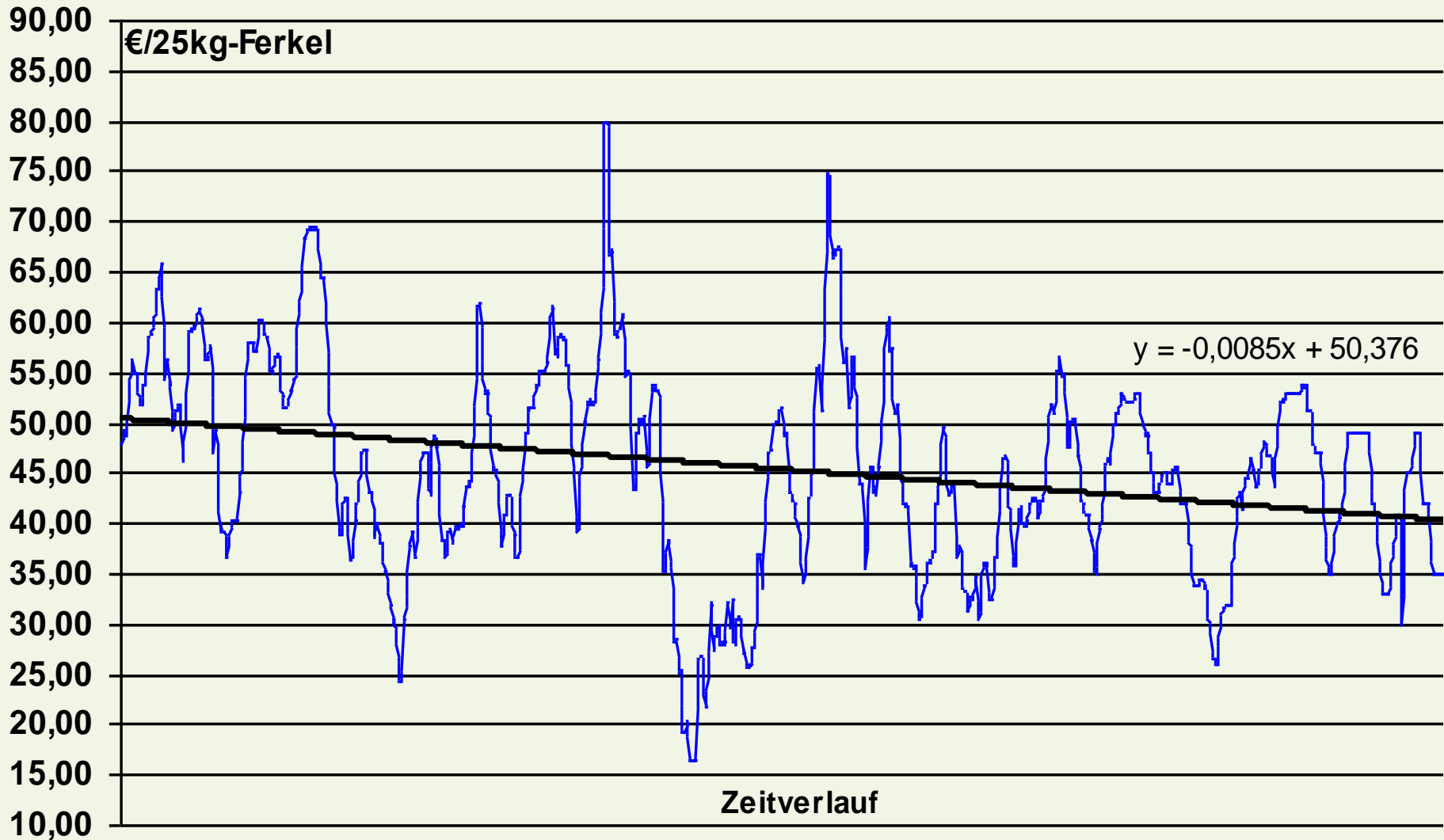
# Direktkostenfreie Leistung der Schweinemast (je Platz & Jahr)

- Betriebszweigauswertung der Wj. 89/90 bis 10/11 -

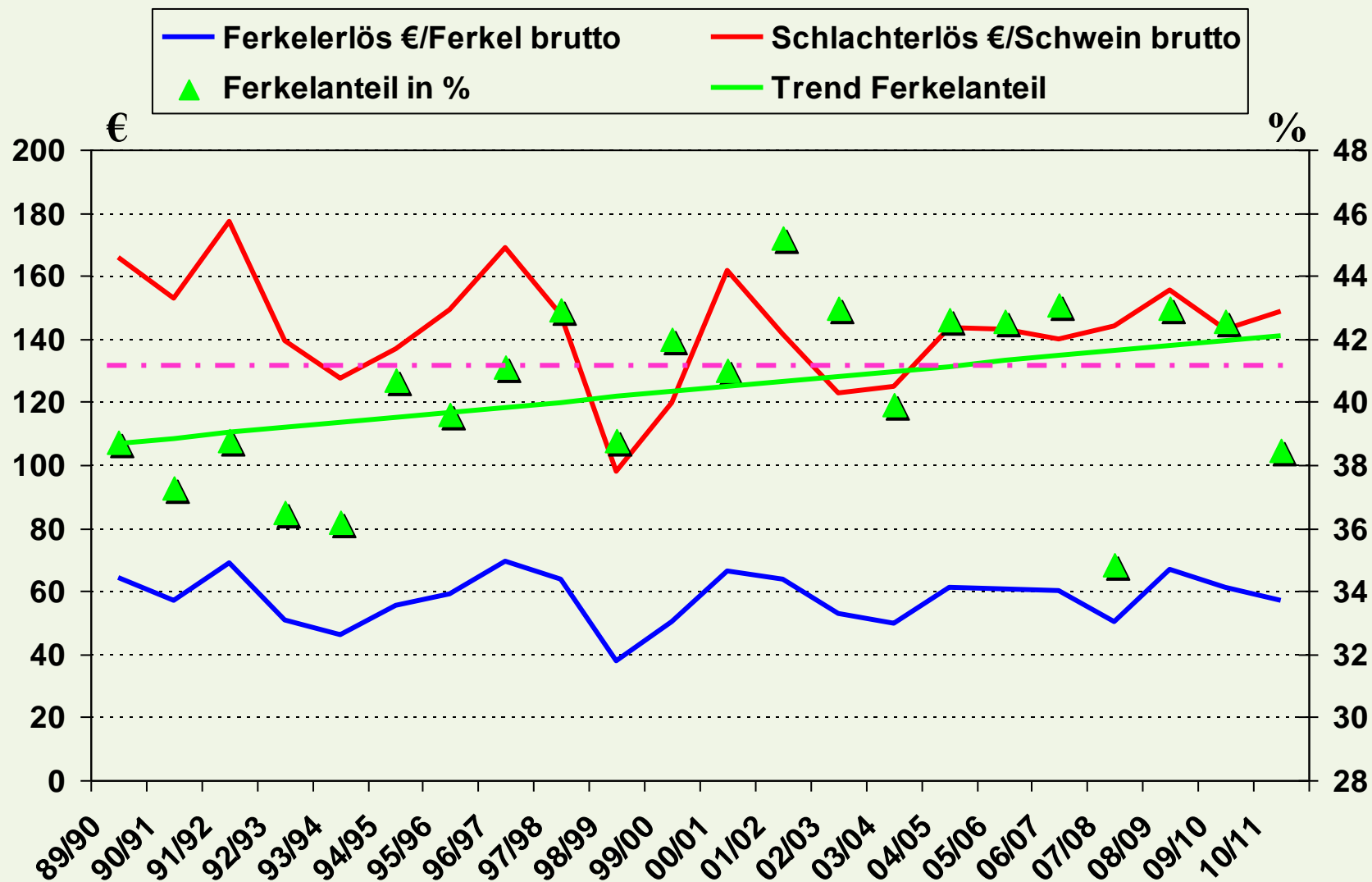


# Ab-Hof-Preisnotierung für Qualitätsferkel

- Westfalen-Lippe bzw. NRW, 01/1989 bis 41/2011 -



# Entwicklung von Schlachtschweine- und Ferkelerlös

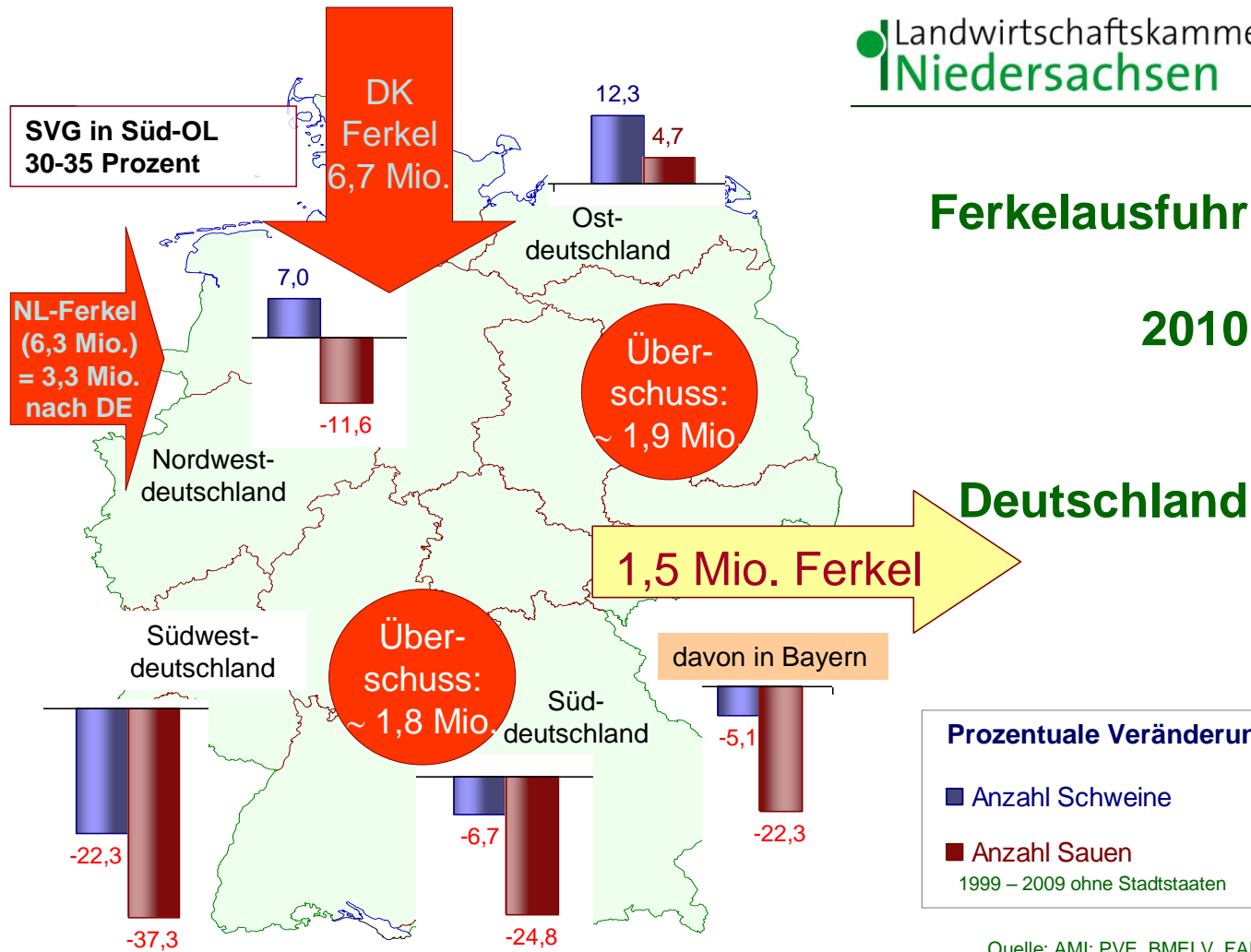


# Was den Zuschlag beeinflusst!

<b>Partiegröße</b>	<b>&lt;= 100</b>	<b>101 – 150</b>	<b>151 – 200</b>	<b>201 – 300</b>	<b>&gt; 300</b>
Ø-Sauenbestand	143	181	217	267	395
verk.. Ferkel / Sau & Jahr	22,87	24,23	23,92	24,36	25,63
<b>25kg-Ferkelerlös, netto</b>	<b>49,42 €</b>	<b>50,06 €</b>	<b>51,02 €</b>	<b>51,37 €</b>	<b>52,66 €</b>
		+ 0,64 €	+ 1,60 €	+ 1,95 €	+ 3,24 €
Betriebszweigauswertung NRW, Wj. 09/10					

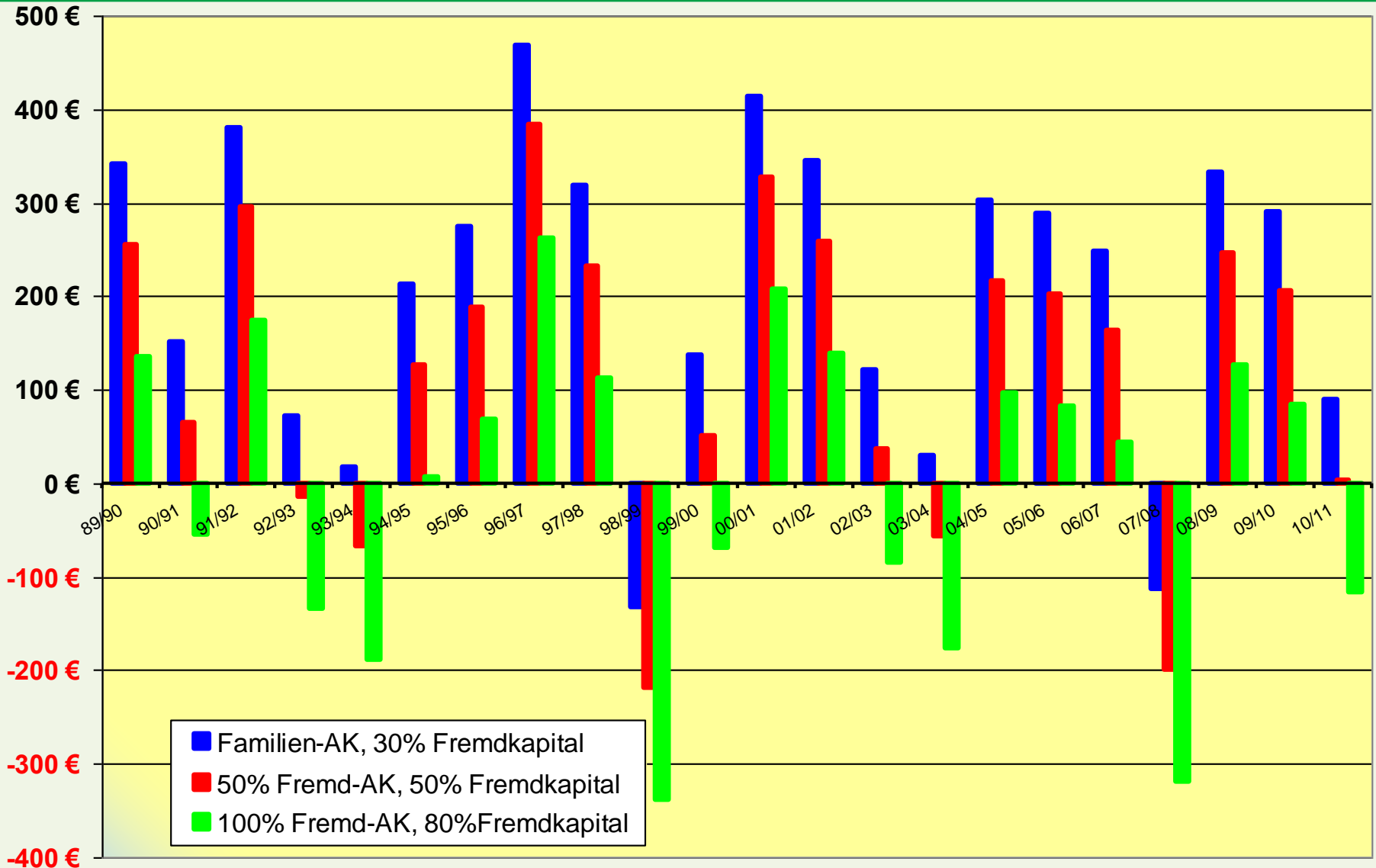
<b>Bestandsgröße</b>	<b>&lt;= 100</b>	<b>101 – 200</b>	<b>201 – 300</b>	<b>&gt; 300</b>
Ø-Sauenbestand	87	153	242	474
verk.. Ferkel / Sau & Jahr	22,85	23,93	25,28	25,86
<b>25kg-Ferkelerlös, netto</b>	<b>45,55 €</b>	<b>46,40 €</b>	<b>47,34 €</b>	<b>48,27 €</b>
		+ 0,85 €	+ 1,79 €	+ 2,72 €
Betriebszweigauswertung NRW, Wj. 10/11				

# Ferkelströme in Deutschland



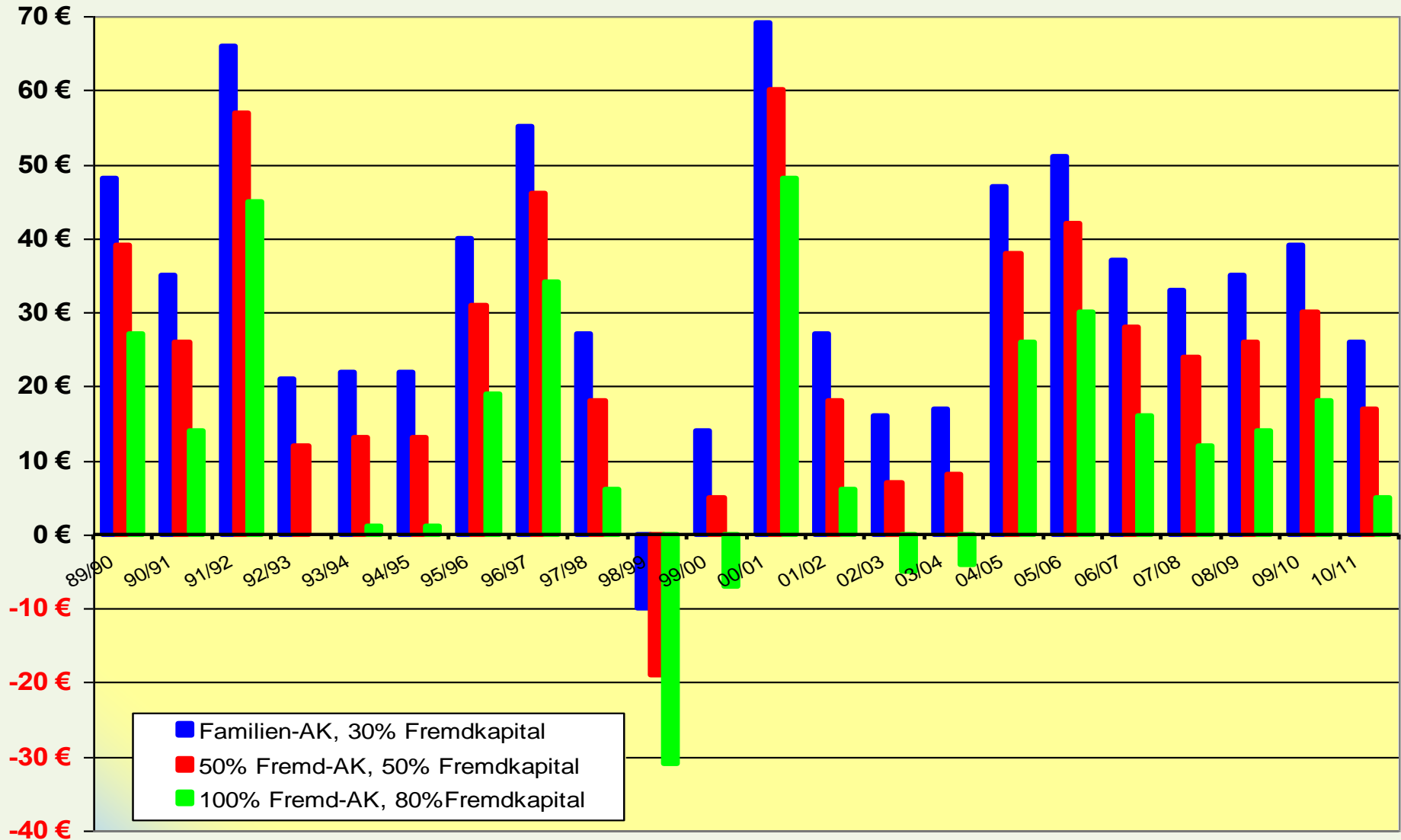
# Liquiditätsüberschuss bzw. -bedarf je Sau

- Wj. 89/90 bis 10/11, Dkfl im Betriebsdurchschnitt -



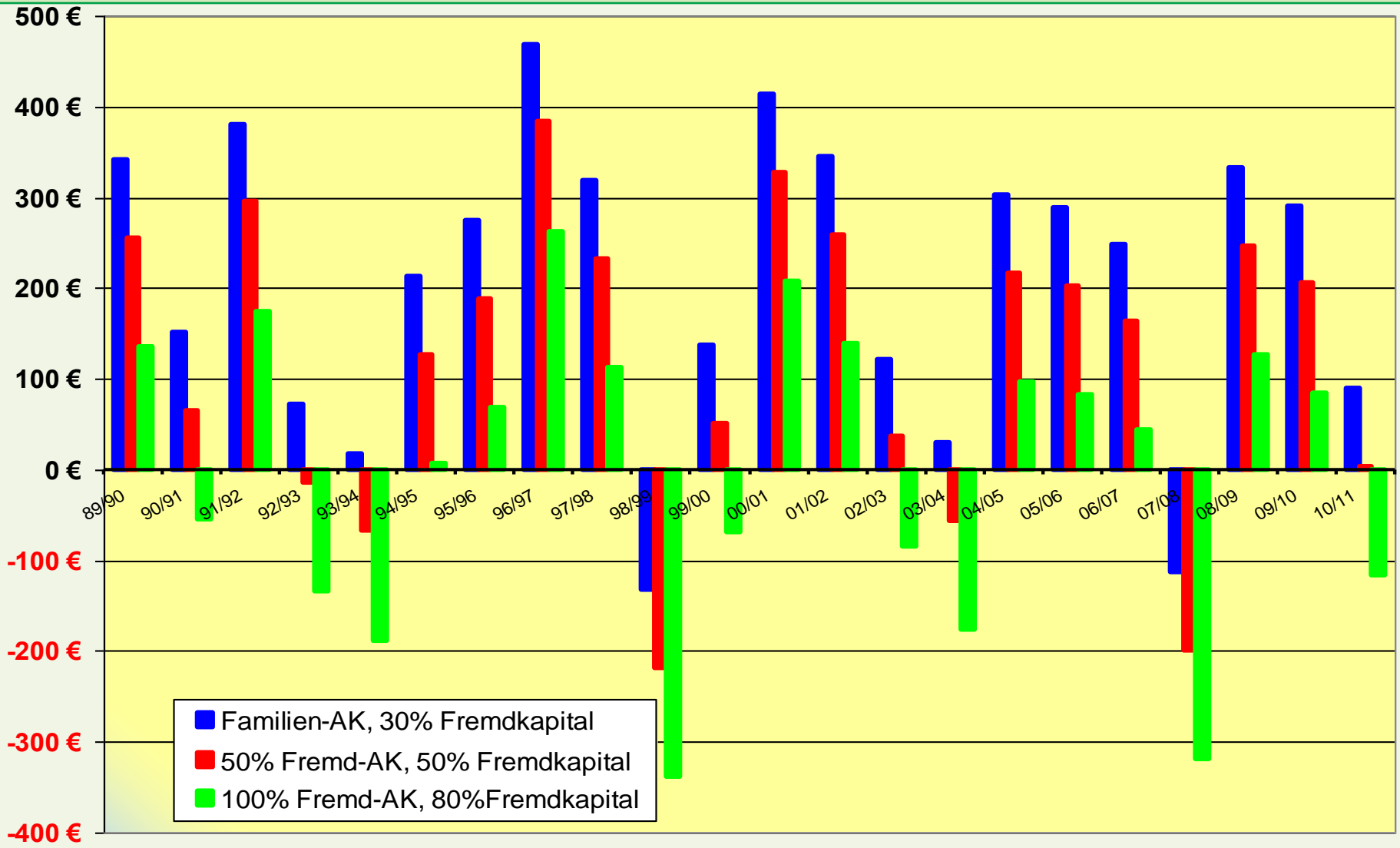


# Liquiditätsüberschuss bzw. -bedarf - je Mastplatz bei Leistung im Durchschnitt -

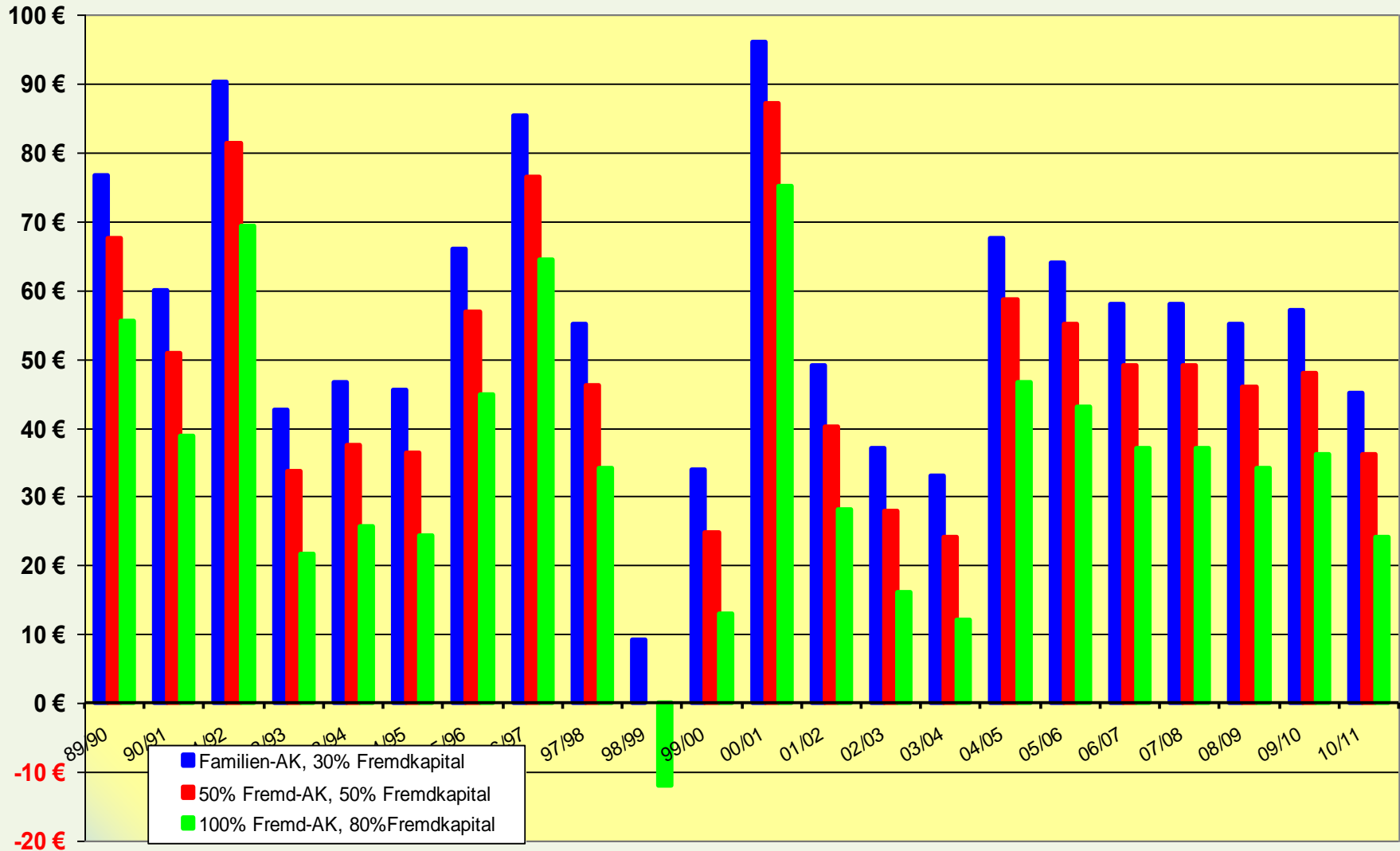


# Liquiditätsüberschuss bzw. -bedarf je Sau

- Wj. 89/90 bis 10/11, Dkfl des obersten Viertels -



# Liquiditätsüberschuss bzw. -bedarf - je Mastplatz bei Leistung im obersten Viertel -



# Klassische Kalkulation einer Investition in Schweinemast bzw. Ferkelerzeugung

	1.490 Mastplätze	200 Sauen
Deckungsbeitrag je Mastplatz bzw. Sau	66,- €	534,- €
<b>Deckungsbeitrag Stall</b>	<b>98.340,- €</b>	<b>106.800,- €</b>
Gebäudekosten je Mast- bzw. Sauenplatz (bei 400 € bzw. 3.100 € Investitionskosten brutto)	40,- €	310,- €
<b>Gebäudekosten Stall</b>	<b>59.600,- €</b>	<b>62.000,- €</b>
Zinsansp. Umlaufverm. je Mastplatz bzw. Sau (bei 90 € bzw. 500 € geb. Umlaufvermögen und 5% Zins)	4,50 €	25,- €
<b>Zinsanspruch Umlaufverm. Stall</b>	<b>6.705,- €</b>	<b>5.000,- €</b>
Arbeitskosten je Mastplatz bzw. Sau (bei 0,8 bzw. 10,0 AKh/Platz und 18 €/AKh)	14,50 €	180,- €
<b>Arbeitskosten Stall</b>	<b>21.605,- €</b>	<b>36.000,- €</b>
<b>Überschuss ... je Mastplatz bzw. Sau</b>	<b>7,- €</b>	<b>19,- €</b>
<b>... Stall</b>	<b>10.430,- €</b>	<b>3.800,- €</b>

# **Mitarbeiter, Steuerrecht, Flächenbedarf & Immissionsschutz**

# Vom Bruttolohn zu Lohnkosten und Nettolohn

			<b>18,15 €</b>	<b>effektive Kosten je Arbeitsstunde</b>
			1.750	effektive Arbeitsstunden
			<b>31.768,92 €</b>	<b>Jahreslohnkosten</b>
		2,39%	623,79 €	Umlage zur Lohnfortzahlung
		19,33%	5.045,13 €	Arbeitgeberanteil an Sozialvers.
		0,98%	255,78 €	Pflegeversicherung
		9,95%	2.596,95 €	Rentenversicherung
Jahresarbeits- stunden	Stundenlohn, brutto	1,40%	365,40 €	Arbeitslosenversicherung
		7,00%	1.827,00 €	Krankenversicherung
<b>2.088</b>	<b>12,50 €</b>		<b>26.100,00 €</b>	<b>Jahresbruttolohn</b>
		0,98%	255,78 €	Pflegeversicherung
		9,95%	2.596,95 €	Rentenversicherung
		1,40%	365,40 €	Arbeitslosenversicherung
		7,90%	2.061,90 €	Krankenversicherung
		20,23%	5.280,03 €	Arbeitnehmeranteil an Sozialvers.
			830,00 €	Lohn-, Kirchensteuer & Soli
			<b>19.989,97 €</b>	<b>Jahresnettoloohn</b>
			1.665,83 €	Monatsnettoloohn

# Umsatzsteuer in der Schweineproduktion

## - Option oder Pauschalierung -

Landwirtschaftskammer  
Nordrhein-Westfalen

	Schweinemast		Ferkelerzeugung	
	pauschalierend	optierend	pauschalierend	optierend
<b>Marktleistung</b>	<b>153,67 €</b>	<b>138,82 €</b>	<b>1.524,71 €</b>	<b>1.377,34 €</b>
<b>Direktkosten</b>				
Ferkel, Bestandsergänzung	65,27 €	61,00 €	147,13 €	137,50 €
Futter	56,18 €	25,00 €	591,13 €	554,00 €
Tierarzt, Medikamente, Besamung	1,96 €	1,65 €	19,13 €	117,00 €
Energie, Wasser	1,89 €	2,90 €	80,92 €	68,00 €
Verluste, Beiträge, TSK, Sonstiges	3,26 €	3,05 €	30,66 €	29,50 €
<b>Summe Direktkosten</b>	<b>129,01 €</b>	<b>120,20 €</b>	<b>990,72 €</b>	<b>906,00 €</b>
<b>Direktkostenfreie Leistung</b>				
Leistung	24,13 €	18,62 €	<b>534,00 €</b>	<b>471,34 €</b>
je Platz (x2,68)	6,10 €	49,90 €		
<b>Gebäude</b>				
Anschaffungswert	400,00 €	336,00 €	3.100,00 €	2.605,00 €
Jahreskosten	40,00 €	34,00 €	310,00 €	260,00 €
<b>Überschuss je Platz</b>	<b>26,00 €</b>	<b>15,90 €</b>	<b>224,00 €</b>	<b>211,34 €</b>
<b>Gewerbenachteil</b>		<b>10,10 €</b>		<b>12,66 €</b>

**Durchschnittlicher Nachteil durch §54a-Gesellschaft = 4,00 € je Mastplatz bzw. 15,00 € je Sau!**

# Nährstoffanfall und Flächenbedarf in der Schweinemast nach $P_2O_5$

	Gülle- anfall	$P_2O_5$ - Anfall	Flächenbe- darf bei 80kg $P_2O_5$ je ha	Kostenbelastung bei ...		
				... Gülleab- gabe frei Feld	... Gülleab- gabe für 6 € ab Behälter	... Pachtpreisen von 700 bis 800 €/ha
pro Platz	1,5 m <sup>3</sup>	4,4 kg	⇒ 18,2 MP/ha	3,75 €	9,00 €	16,50 €
1.490er Maststall	2.235 m <sup>3</sup>	6.556 kg	82,00 ha	5.588 €	13.410 €	24.585 €
pro Sau	6,0 m <sup>3</sup>	15,6 kg	⇒ 5,1 Sauen/ha	15,00 €	36,00 €	60,00 €
200er Sauenstall	1.200 m <sup>3</sup>	3.120 kg	39,00 ha	3.000 €	7.200 €	11.700 €



# Kalkulation einer gewerblichen Investition in der Schweineproduktion mit Gülleabgabe

	1.490 Mastplätze	200 Sauen
Deckungsbeitrag je Mastplatz	50,- €	471,- €
<b>Deckungsbeitrag Stall</b>	<b>74.500,- €</b>	<b>94.200,- €</b>
Gebäudekosten je Mast- bzw. Sauenplatz (bei 336 € bzw. 2.605 € Investitionskosten netto)	260,- €	260,- €
<b>Gebäudekosten Stall</b>	<b>50.660,- €</b>	<b>56.000,- €</b>
Zinsansp. Umlaufverm. je Mastplatz bzw. Sau (bei 84 € bzw. 467 € geb. Umlaufvermögen für 15% Zins)	23,40 €	23,40 €
<b>Zinsanspruch Umlaufverm. Stall</b>	<b>6.258,- €</b>	<b>4.680,- €</b>
Gülleabgabe je Mastplatz bzw. Sau (bei 8,- €/t ab Behälter)	9,- €	36,- €
<b>Gülleabgabe Stall</b>	<b>13.410,- €</b>	<b>7.200,- €</b>
Arbeitskosten je Mastplatz bzw. Sau (bei 0,9 bzw. 1,00 €/Kh/Platz und 18 €/AKh)	14,50 €	180,- €
<b>Arbeitskosten Stall</b>	<b>21.605,- €</b>	<b>36.000,- €</b>
<b>Überschuss ... je Mastplatz bzw. Sau</b>	<b>- 11,70 €</b>	<b>- 28,40 €</b>
<b>... Stall</b>	<b>- 17.433,- €</b>	<b>- 5.740,- €</b>

**Notwendiger Deckungsbeitragsanstieg  
für durchschnittliche Rendite  
= +35% je Mastplatz bzw. +10% je Sau!**

# Kosten der Abluftreinigung in der Schweinemast und Ferkelerzeugung

	Rieselbett-reaktor	3-stufige Anlage mit Chemostufe	3-stufige Anlage ohne Chemostufe
	Stallplätze je 100.000m <sup>3</sup> /h Abluftvolumenstrom		
Schweinemast	<b>1.250 (~80m<sup>3</sup> Sommerluftrate)</b>		
Gesamtkosten p. a. je Mastplatz	<b>13,90 €</b>	<b>14,90 €</b>	<b>15,40 €</b>
<b>Øliche Kostenbelastung je Mastschwein</b>	<b>5,60 €</b>		
Sauenhaltung	<b>400 (~250m<sup>3</sup> Sommerluftrate incl. Ferkelaufzucht)</b>		
Gesamtkosten p. a. je Sauenplatz	<b>43,30 €</b>	<b>46,40 €</b>	<b>48,10 €</b>
<b>Øliche Kostenbelastung je Ferkel</b>	<b>2,10 €</b>		

- Betrieb mit 400 Sauen incl. Ferkelaufzucht und gut 100ha LF im nordöstlichen Münsterland!
- Leistungsniveau in der Ferkelerzeugung bei 25 verk. Ferkeln!
- Im Rahmen einer §51a-KG werden ca. 1.900 Ferkel gemästet!
- Sohn kommt nach der Fachhochschule zurück auf den elterlichen Betrieb!
- Betriebsentwicklung entweder in Richtung geschlossenes System
  - Aufbau einer Schweinemast mit zusätzlich ca. 3.000 Plätzen!
- oder doch weitere Spezialisierung in der Ferkelerzeugung
  - Aufbau eines neuen Standortes mit ebenfalls 400 Sauen!

	Ferkelerzeugung (25 verk. F.)		Schweinemast (>Ø)	
	optierend	pauschalierend	optierend	pauschalierend
<b>Summe Marktleistung</b>	<b>1.526,65 €</b>	<b>1.690,00 €</b>	<b>135,00 €</b>	<b>149,45 €</b>
<b>Summe Direktkosten</b>	<b>923,30 €</b>	<b>1.009,00 €</b>	<b>113,45 €</b>	<b>121,79 €</b>
<b>Direktkostenfreie Leistung</b>				
<b>je Tier</b>	<b>603,35 €</b>	<b>681,00 €</b>	<b>21,55 €</b>	<b>27,66 €</b>
<b>je Platz (2,8)</b>			<b>60,33 €</b>	<b>77,44 €</b>
Gebäude				
Anschaffungswert	2.605,04 €	3.100,00 €	336,13 €	400,00 €
Jahreskosten	260,50 €	310,00 €	33,61 €	40,00 €
<b>Überschuß</b>	<b>342,85 €</b>	<b>371,00 €</b>	<b>26,72 €</b>	<b>37,44 €</b>
Differenz	-28,15 €		-10,71 €	

# Vergleich von Schweinemast und Ferkelerzeugung

Mastplätze bzw. Sauen		3.000		400	
		landw.	gew.	landw.	gew.
Umtriebe => produzierte Mastschweine	2,80	8.400	8.400		
Deckungsbeitrag je Mastplatz bzw. Sau		77,44 €	60,33 €	681,00 €	603,35 €
Gesamtdeckungsbeitrag		232.306,20 €	181.004,30 €	272.400,00 €	241.341,01 €
Arbeitszeitbedarf		0,75 AKh/MP		10,00 AKh/MP	
Arbeitszeitbedarf, gesamt		2.250AKh		4.000AKh	
Arbeitskosten	18€/AKh	40.500,00 €		72.000,00 €	
Investitionssumme		1.200.000,00 €	1.008.403,36 €	1.240.000,00 €	1.042.016,81 €
Gebäudekosten/Platz (10% vom Invest)		40,00 €	33,61 €	310,00 €	260,50 €
Gebäudekosten, gesamt		120.000,00 €	100.840,34 €	124.000,00 €	104.201,68 €
Kosten Betriebsorganisation		5.000,00 €	4.202,00 €	5.000,00 €	4.202,00 €
<b>Unternehmergewinn ohne zusätzliche Kosten</b>		<b>66.806,20 €</b>	<b>35.461,96 €</b>	<b>71.400,00 €</b>	<b>60.937,33 €</b>
rechnerische Stundenentlohnung		47,69 €	33,76 €	35,85 €	33,23 €
<b>Nährstoffverwertung</b>					
Gülleanfall	1,5 m <sup>3</sup>	4.500 m <sup>3</sup>		6,0 m <sup>3</sup>	2.400 m <sup>3</sup>
P <sub>2</sub> O <sub>5</sub> -Anfall	4,4 kg	13.200 kg		15,6 kg	6.240 kg
Flächenbedarf	75,0 kg/ha	176,0 ha			83,2 ha
Gülleentsorgungskosten	6,00 €/m <sup>3</sup>	32.130,00 €	27.000,00 €	17.136,00 €	14.400,00 €
Kosten bei Zupacht Güllefläche (nicht über den Ackerbau gedeckte Pachtkosten)	300 €/ha	52.800,00 €		24.960,00 €	
<b>steuerliche Abgrenzung</b>					
Vieheinheiten	0,12 VE/MS	1008		1,35 VE/Sau	540
Flächenbedarf		412,0 ha			100,0 ha
Kosten für VE bei §51a	12 €/VE	12.096,00 €			6.480,00 €
Kosten bei Zupacht steuerliche Fläche (nicht über den Ackerbau gedeckte Pachtkosten)	300 €/ha	123.600,00 €		300 €/ha	30.000,00 €
<b>Unternehmergewinn §51a ohne Gülleentsorgung</b>		<b>54.710,20 €</b>		<b>64.920,00 €</b>	
rechnerische Stundenentlohnung je AKh		42,32 €		34,23 €	
<b>Unternehmergewinn §51a mit Gülleentsorgung</b>		<b>22.580,20 €</b>		<b>47.784,00 €</b>	
rechnerische Stundenentlohnung je AKh		28,04 €		29,95 €	
<b>Unternehmergewinn gewerblich mit Gülleentsorgung</b>			<b>8.461,96 €</b>		<b>46.537,33 €</b>
rechnerische Stundenentlohnung je AKh			21,76 €		29,63 €
<b>Unternehmergewinn landw. mit Flächenpachtung</b>		<b>- 56.793,80 €</b>		<b>41.400,00 €</b>	
rechnerische Stundenentlohnung je AKh		- 7,24 €		28,35 €	

## **Spezialisierte Ferkelerzeugung, wenn**

- **die Produktionsleistungen im heutigen Vergleich deutlich über dem Durchschnitt liegen!**
- **die Bereitschaft zur Bestandsgröße mit Mitarbeitern besteht!**
- **die Standortvoraussetzungen im Hinblick auf die Flächenverfügbarkeit und Immissionslage eher schlecht sind!**
- **Günstige Vermarktungsbedingungen in der Region über Direktbeziehungen bestehen oder aufgebaut werden können!**
- **Die nachhaltig ungünstigen Liquiditätsschwankungen durch solide Finanzierung abgefedert werden können!**

## **Kombinierte Produktion, wenn**

- **mindestens 200 Sauen im Bestand sind!**
- **die Flächenausstattung gut ist bzw. Nährstoffe problemlos abgegeben werden können!**
- **Die Immissionssituation ausreichenden Spielraum ohne Abluftreinigung liefert!**
- **eher Mitarbeiter- als Kapitalbeschaffung problematisch ist!**