

ALB Baulehrschau, 24.01.2012

„Mit welchem Melksystem in die Zukunft?“

## Swing Over Melkstand

Betrieb:

**Grünhaupt**



Gerd Grünhaupt, Diemelstadt



# Allgemeine Daten

160 Milchkühe

145 weibliche Nachzucht

2 Zuchtbullen

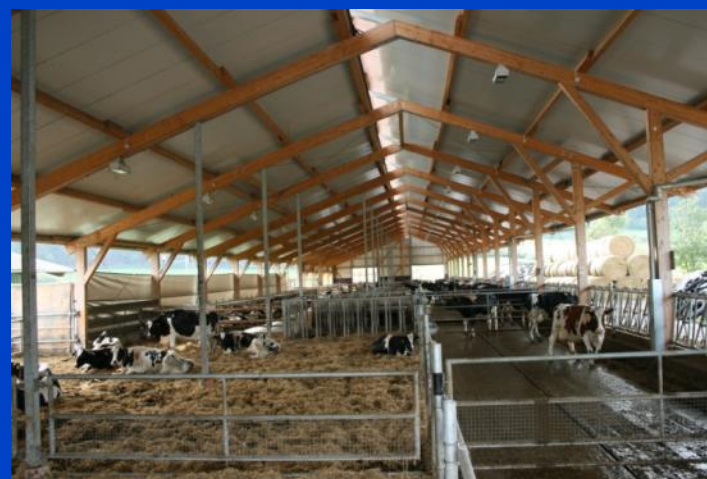


**Flächenausstattung:** 165 ha LN

- 65 ha Ackerfläche (30 ha Mais, 35 ha Raps / Getreide)
- 100 ha Grünland

# Allgemeine Daten

- Leistung: 9.500 kg Milch
- 3,96 % Fett, 3,35 % Eiweiß
- Zellzahl: < 150 T/ml
- Remontierungsrate: 26 %
- ZKZ: 400 Tage



# Allgemeine Daten

## Aufzucht

Jungvieh wird selbst aufgezogen

EKA 24 Monate



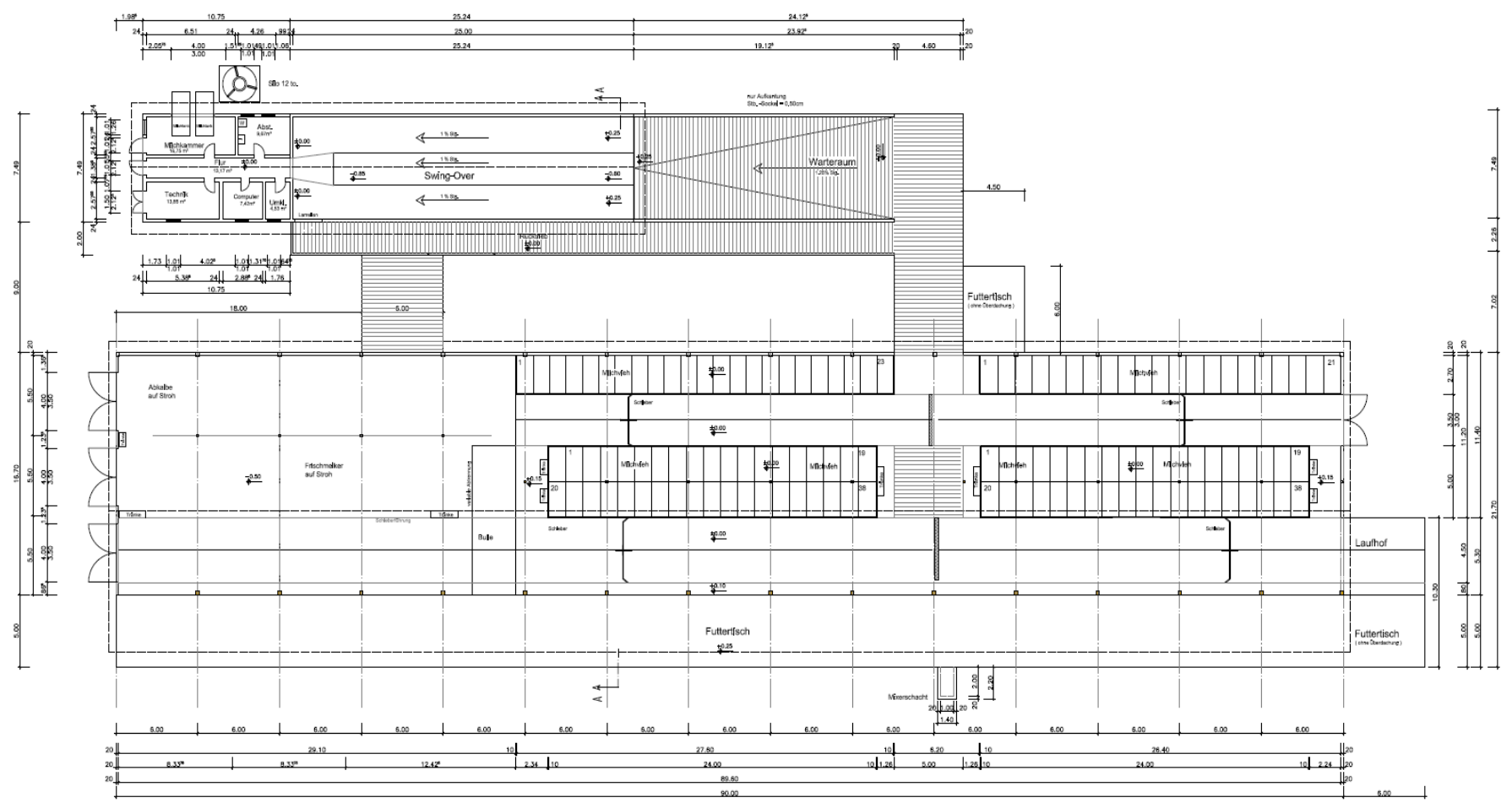
## Ak Besatz (2,7 Ak)

1,2 Familienarbeitskräfte

1 Fremdarbeitskraft

1 Aushilfe

Lohnunternehmer: Maisanbau  
und Getreideernte



**Hessische Landesgesellschaft mbH**  
 Staatliche Treuhandsstelle für ländliche Bodenordnung  
 34121 Kassel, Wilhelmshöher Allee 157-159, Tel: (0561) 3065 - 0

**Bauherr:**  
 Landwirtschaft Grünhaupt GbR  
 Gerd und Maren  
 Eilhäuser Weg 3  
 34474 Diemelstadt - Helmighausen

**Baumaßnahme:**  
 Neubau eines Boxenlaufstall mit sep. Melkhaus  
 Neubau eines Güllebehälters  
 Gemark. Helmighausen, Gemeinde Diemelstadt  
 Flur 8, Flurstück 61/1

**Grundrisse**  Maßstab: 1: 200/1: \_\_\_\_\_  
**Schnitte**   
**Ansichten**   
**Lageplan**   
**Detail**   
**Entwässerung**

**Der Bauherr:** \_\_\_\_\_  
**Der Entwurfsverfasser:** \_\_\_\_\_

# Melktechnik

## Swing-Over-Melkstand: Doppel 20 von Dairy Master

Melkfrequenz:	2 x / Tag
Melkbeginn:	06.00 Uhr und 17.00 Uhr
Melkpersonal:	Betriebsleiter + ein Mitarbeiter
Durchsatz:	130 Kühe/Stunde (1.00 Stunde)
Arbeitsproduktivität:	2000 kg / Melker und Stunde (ohne Reinigung)
Reinigungszeit:	15 min



# Melktechnik

Simpleste, robuste Technik,  
anwenderfreundlich

Der Mut, Ausstattung wegzulassen, die  
bei Anderen als zwingend  
erforderlicher Standard gelten

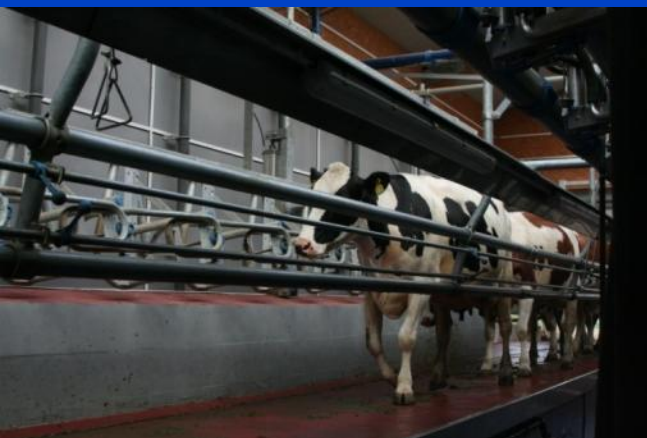
Unkomplizierte Handhabung  
(Urlaubsvertretung)





# Melktechnik

Side-by-Side



ohne Schnellaustrieb



# Melktechnik



## Melkroutine

- Manuelles Anrüsten



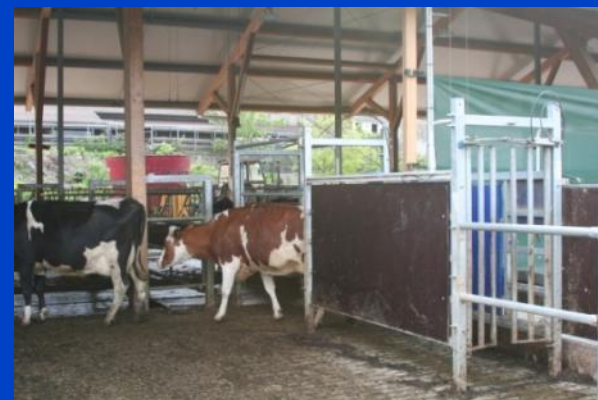
- Euterkontrolle und manuelles Dippen



# Melktechnik



- Vorwarte Hof mit Spaltenboden, ohne Dach, keine Treibeeinrichtung
- Automatische Selektion in Leistungsgruppen



# Melktechnik

## Irische Melktechnik

„Macht alles anders, was auf dem europäischen Festland Standard ist“

- Hohes Melkvakuum (48 kP)
- Schweres Melkzeug
- Gleichtakt Melken
- Bewusst kleiner Durchmesser der milchabführenden Leitungen
- Konische Sitzengummis





# Melktechnik

## Ergebnisse Projektauswertung

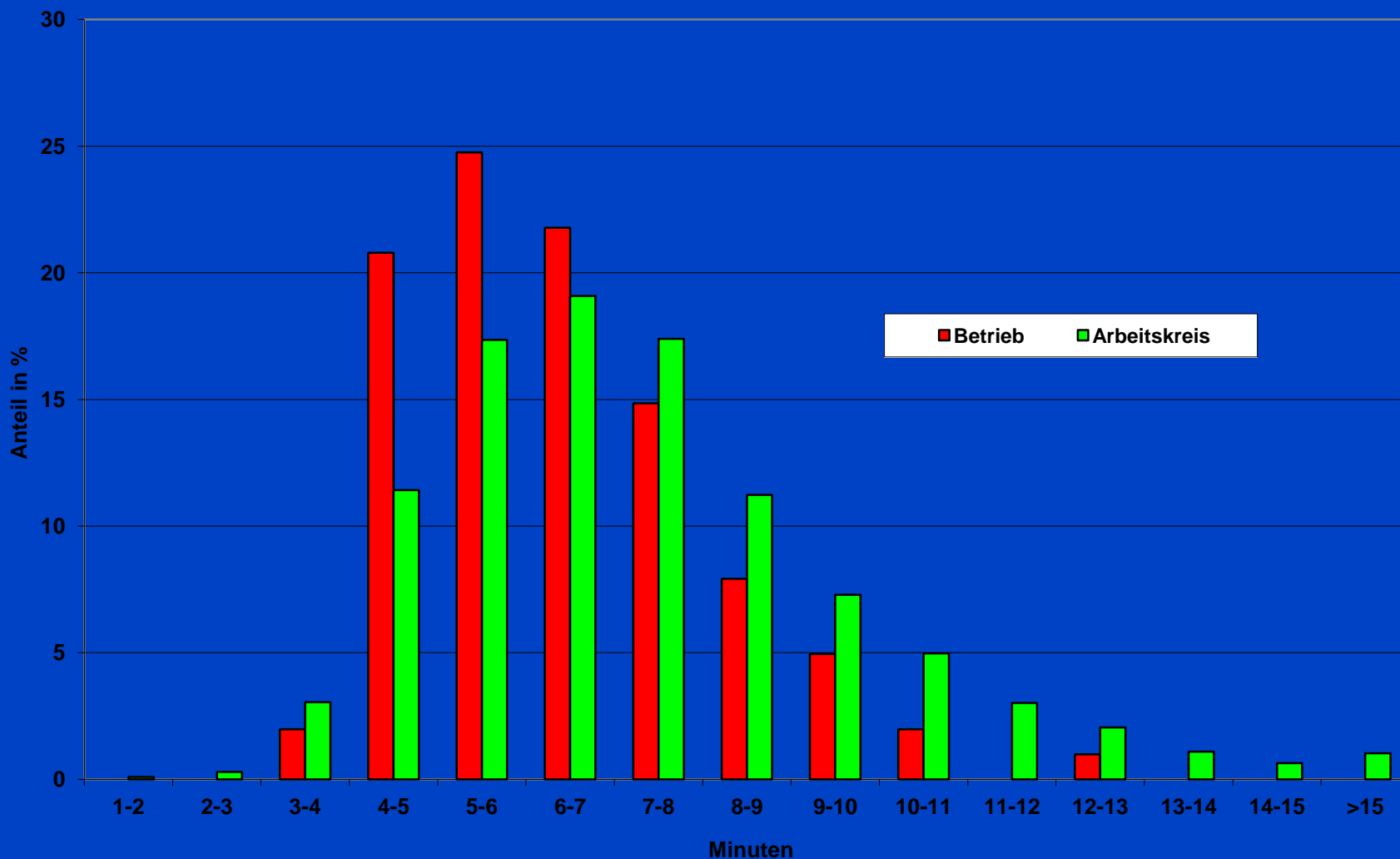
### „Melktechnikvergleich Arbeitskreis Milchvieh 2010“

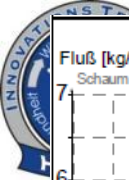
#### Arbeitsproduktivität (kg/h)

	Ø	von	bis
<b>FGM</b>	382	173	775
<b>Autotandem</b>	279	220	379
<b>Side by Side</b>	611	553	670
<b>Karussell</b>	733	731	734
<b>Swing Over</b>	791	662	919

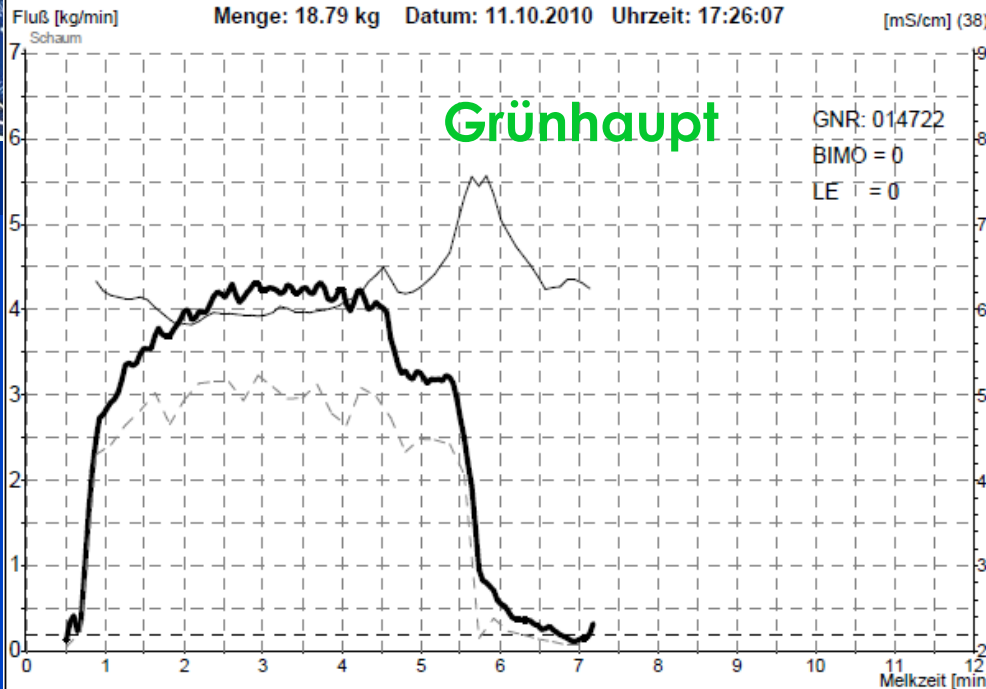
# Melktechnik

## Verteilung der Gesamtmelkzeiten nach Anteil Kühe

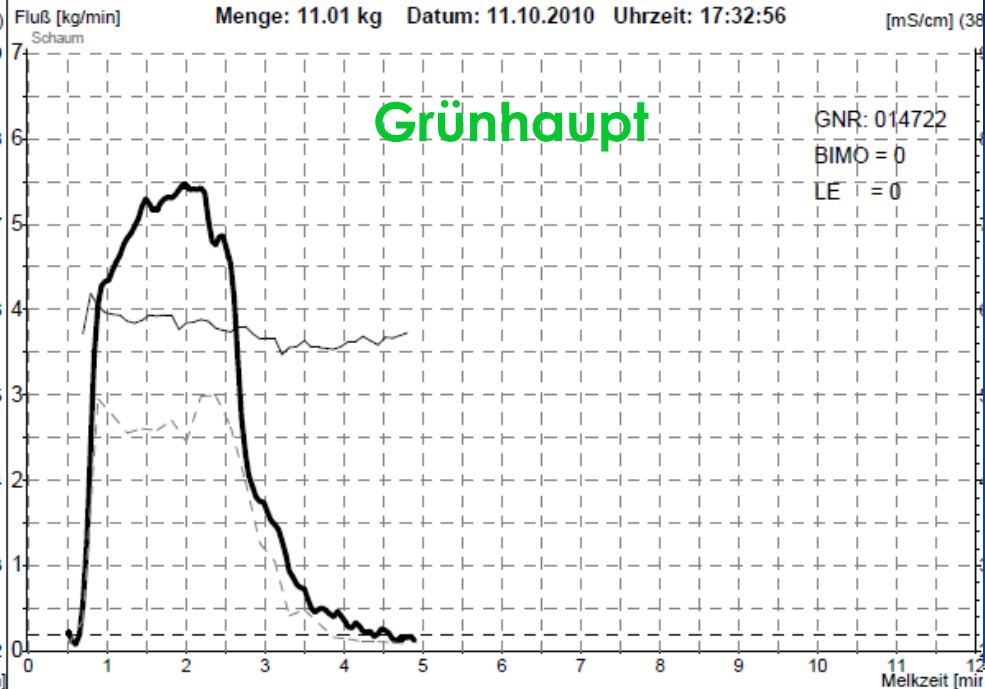




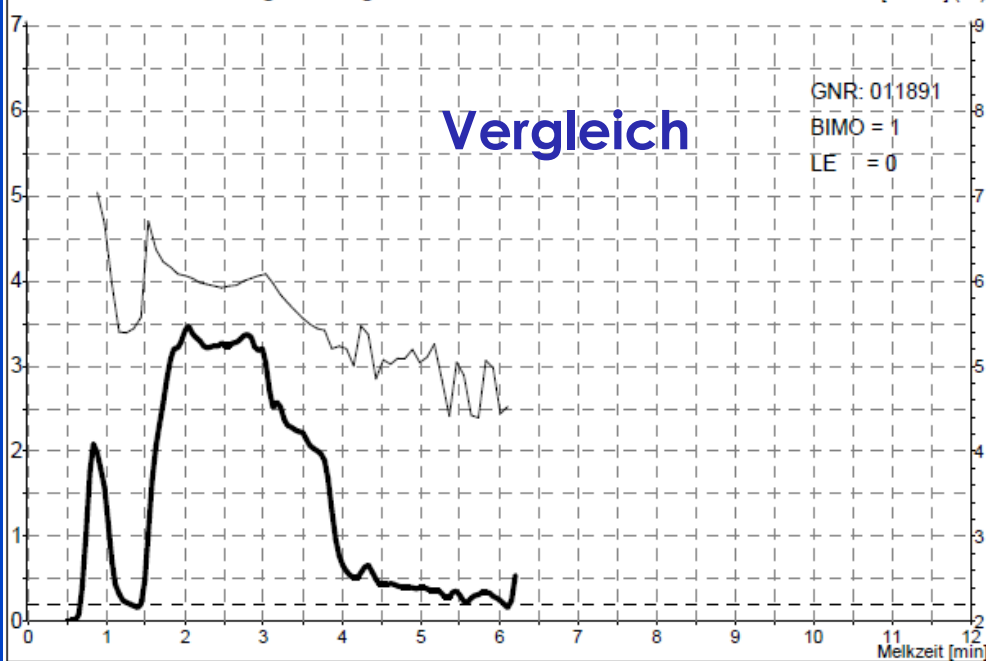
Betriebsnummer: 96290945 Kuh: 7 0000000000000  
Menge: 18.79 kg Datum: 11.10.2010 Uhrzeit: 17:26:07



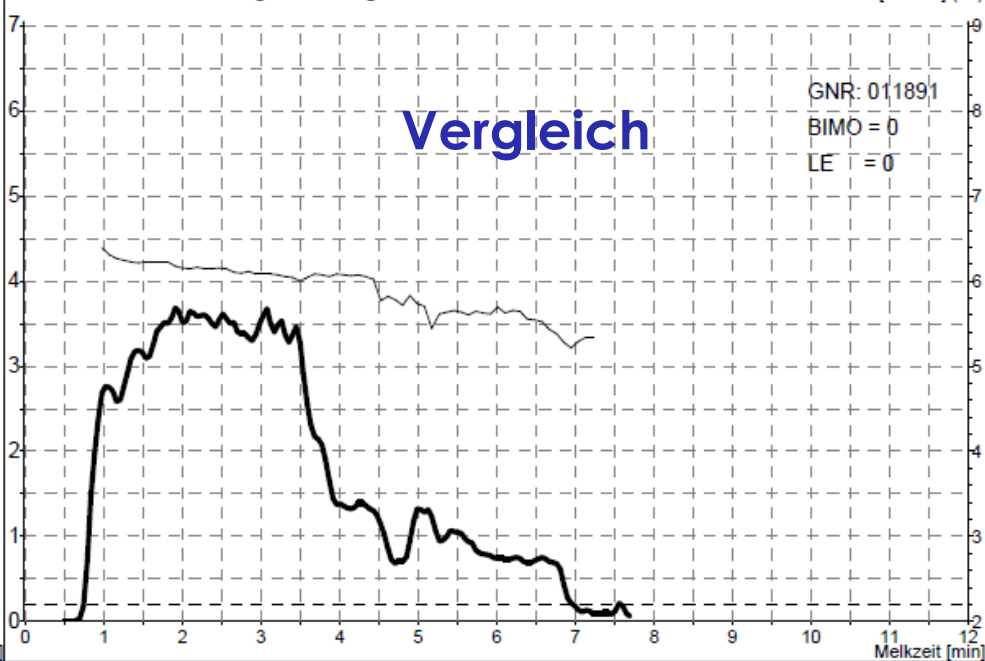
Betriebsnummer: 96290945 Kuh: 7 0000000000000  
Menge: 11.01 kg Datum: 11.10.2010 Uhrzeit: 17:32:56



Fluß [kg/min] Menge: 8.17 kg Datum: 09.11.2011 Uhrzeit: 07:04:13



Fluß [kg/min] Menge: 12.69 kg Datum: 09.11.2011 Uhrzeit: 07:36:53



# Vielen Dank



**Entspannte Kühe gehen gern zur Arbeit!**